

PERSPEKTIVMANAGEMENT

Wir begleiten. Wir fördern.
Wir gestalten Zukunft.



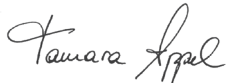
Liebe Kolleg*innen,

mit Ihrem Engagement und Ihrer Expertise gestalten Sie unsere Hochschule jeden Tag als Ort des Wissens, der Zusammenarbeit und der gelebten Gemeinschaft.

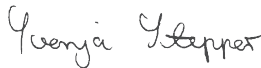
Damit Sie Ihre Aufgaben effektiv und mit Freude erfüllen können, möchten wir Ihnen mit dem Perspektivmanagement ein umfassendes Angebot an die Hand geben. Es vereint alles, was Ihnen in Ihrem Arbeitsalltag wichtig ist: Entwicklung, Gesundheit, Familie und Zusammenhalt.

Uns liegt Ihr Wohlergehen am Herzen, denn nur in einem Umfeld, in dem Menschen sich wohlfühlen und Wertschätzung erfahren, können sie ihr Potenzial voll entfalten. Die Angebote des Perspektivmanagements sind daher weit mehr als ein Service: Sie sind ein zentraler Baustein unserer Hochschulkultur und Ausdruck unserer Verantwortung füreinander.

Gestalten Sie Ihre eigene Perspektive, gemeinsam mit uns.



Prof. Dr. Tamara Appel
Rektorin



Svenja Stepper
Kanzlerin

we
focus
on
students

INHALT

Personalentwicklung	S. 6
Fort- und Weiterbildung	S. 10
Gesundheitsmanagement	S. 12
Familienservice	S. 16
Personalmarketing	S. 18

PERSPEKTIVMANAGEMENT AN DER FACHHOCHSCHULE DORTMUND

Das Perspektivmanagement bündelt vielfältige Maßnahmen zur Unterstützung unserer Mitarbeiter*innen in den Bereichen Personalentwicklung, Fort- und Weiterbildung, Familie, Gesundheitsmanagement und Personalmarketing. Unsere Angebote orientieren sich an unterschiedlichen Lebensphasen und -ereignissen: vom Eintritt über Qualifizierung und Karriereentwicklung, Veränderungsprozesse und private Ereignisse bis hin zu außerbetrieblichem Engagement und dem Austritt aus der Hochschule.

Das Perspektivmanagement ist Teil des Dezernats „Organisations- und Perspektivmanagement“. Dieses vereint zwei eng miteinander verbundene Bereiche, die beide darauf ausgerichtet sind, die Zukunfts- und Wettbewerbsfähigkeit der Fachhochschule zu sichern.

Wir unterstützen Sie individuell und flexibel mit passgenauen Angeboten und Beratungen. Sprechen Sie uns mit Ihren Fragen und Anliegen jederzeit gern an. Weitere Informationen, aktuelle Angebote und Ansprechpartner*innen finden Sie im Intranet.

Ihr Team des Perspektivmanagements

Kontakt & weitere Informationen:
intranet.fh-dortmund.de/pem



PERSONALENTWICKLUNG

Mit vielfältigen Angeboten begleiten wir Ihren individuellen Weg. In allen Karrierephasen unterstützen wir Sie dabei, Ihre Kompetenzen zu entfalten und neue Perspektiven zu entwickeln.

Kontakt & weitere Informationen:
intranet.fh-dortmund.de/pe



Weitere Informationen
zu den Dienstvereinbarungen
intranet.fh-dortmund.de/dienstvereinbarungen



Onboarding

Wir heißen Sie herzlich willkommen und begleiten Ihren Start an der Fachhochschule Dortmund mit verschiedenen Angeboten und Veranstaltungen.

Flexible Arbeitszeiten & Mobiles Arbeiten

Bei uns können Sie als Mitarbeitende aus Technik, Verwaltung oder als wissenschaftliche Mitarbeitende Ihre Arbeitszeit innerhalb eines festgelegten Rahmens weitgehend selbst gestalten und – sofern es Ihr Aufgabenprofil zulässt – im Büro, zuhause oder an anderen geeigneten Orten tätig sein. Für Tätigkeiten, die Präsenz vor Ort erfordern, gelten eigene, auf den Arbeitsalltag abgestimmte Regelungen.

→ *Alle Informationen finden Sie in der aktuellen Dienstvereinbarung.*

Mitarbeiterjahresgespräche

Der strukturierte Dialog schafft Raum für Feedback, Entwicklung und gegenseitiges Verständnis.

- Mitarbeiterjahresgespräch (MAG): für Beschäftigte in Technik und Verwaltung; einmal im Jahr vom 01.09 bis 31.03.
- Reflexions- und Entwicklungsgespräch (RuE): für wissenschaftliche Beschäftigte einmal im Jahr vom 01.04. bis 31.08.

→ *Wichtiger Hinweis: Vor dem ersten MAG/RuE-Gespräch ist eine Schulung für Beschäftigte und Führungskräfte verpflichtend.*

Coaching

Hilfe zur Selbsthilfe mit dem Ziel, die eigene Problemlösekompetenz zu fördern. Das Angebot richtet sich an Führungskräfte, Nachwuchsführungskräfte und Personen in besonderen Funktionen. Die Beratung wird durch ausgebildete externe Coaches durchgeführt.

Mediation

Wir bieten Ihnen zu berufsbezogenen Anlässen professionelle Unterstützung bei Konflikten, individuellen Herausforderungen oder emotionalen Belastungen im beruflichen Kontext. Mit den Angeboten eines vertraulichen Gesprächs, Mediation oder Konfliktmoderation fördern wir eine gute Zusammenarbeit im Arbeitsalltag.

Führungskräfteentwicklung

Führung an der Fachhochschule Dortmund ist vielschichtig – sei es in der Wissenschaft, der Verwaltung, der Technik, den Zentralen Einrichtungen oder auch in Projekten. Ob neu in der Führungsrolle oder erfahren, wir bieten ein auf jeden Bedarf abgestimmtes Angebot.

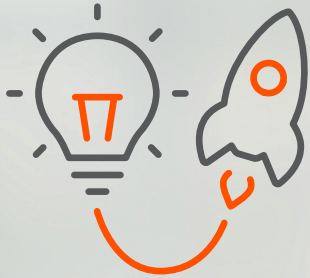
Teamtage, Klausur- und Strategietagungen

Wir beraten und organisieren mit Ihnen moderierte Teamtage, Klausur- und Strategietagungen, die Orientierung und neue Perspektiven schaffen, gemeinsame Werte erarbeiten, Zusammenarbeit stärken oder konkrete Ergebnisse ermöglichen.

Verabschiedungskultur

Ein wertschätzender Abschied bei Ruhestand, Befristung oder Jobwechsel sowie ein Ehemaligentreffen für Ruheständler*innen runden Ihre Zeit an der Fachhochschule Dortmund ab.





FORT- UND WEITERBILDUNG

Man lernt nie aus – wir begleiten Ihre fachliche und persönliche Weiterentwicklung mit gezielten Angeboten. Auch nach Studium oder Ausbildung gibt es vielfältige Möglichkeiten, das eigene Wissen zu vertiefen.

Kontakt & weitere Informationen:
intranet.fh-dortmund.de/fortbildung



Aufbau von KI-Kompetenzen

Künstliche Intelligenz (KI) prägt zunehmend den Arbeitsalltag. Der Fachhochschule Dortmund ist es wichtig, das Potenzial bestmöglich und verantwortungsvoll zu nutzen. Unsere Angebote unterstützen Sie dabei, KI zu verstehen, kritisch zu reflektieren und rechtliche sowie ethische Aspekte zu berücksichtigen, um Ihre KI-Kompetenzen kontinuierlich auszubauen.

Inhouse-Fortbildungen

Die Inhouse-Fortbildungen stehen allen Beschäftigten frei zur Verfügung – von Soft Skills über berufspraktische Schulungen bis zu gesundheitsfördernden Themen und Schulungen zum Arbeitsschutz wie z. B. Ersthelfer*innenausbildung. Bei der Planung richten wir uns nach aktuellen Themen und Bedarfen, um Ihnen ein abwechslungsreiches Angebot bereitzustellen.

Lunch and Learn

Mitarbeitende teilen ihr Wissen, geben Einblicke in spannende Themen und laden zu einem einstündigen Austausch ein. Das Format umfasst je nach Thema kurze Vorträge, interaktive Elemente oder Mini-Workshops und bietet Raum für Fragen und Diskussionen.

PEgl – Personalentwicklung goes International

Sprachkurse, interkulturelle Trainings und Staff Weeks stärken internationale Kompetenzen und ermöglichen wertvolle Auslandserfahrungen.

Externe Angebote

Ergänzend stehen u.a. die Programme unserer Partner der Hochschulübergreifenden Fortbildung (HÜF), der Hochschuldidaktischen Weiterbildung (HDW) für Lehrende oder die Angebote der Fortbildungsakademie Herne (FAH) zur Verfügung.

GESUNDHEITSMANAGEMENT

Ihre Gesundheit liegt uns am Herzen. Deshalb unterstützen wir Sie dabei, Ihre persönliche Gesundheitskompetenz weiterzuentwickeln – abgestimmt auf das, was Sie wirklich brauchen. Gemeinsam mit Ihnen gestalten wir Arbeitsbedingungen, die gut tun, stärken und motivieren. So schaffen wir ein Umfeld, in dem Sie sich langfristig wohlfühlen und Ihr Potenzial entfalten können.

Kontakt & weitere Informationen:
intranet.fh-dortmund.de/gesundheit



Externe psychologische Beratung

Sie können kostenfrei und anonym bis zu drei Beratungstermine pro Jahr bei externen Psychotherapeut*innen (vor Ort oder online) wahrnehmen. Das Angebot bietet niederschwellige Unterstützung in schwierigen Situationen und kann unkompliziert selbstständig in Anspruch genommen werden.

Betriebliche soziale Ansprechpartner*innen (BSAP)

BSAP sind Beschäftigte der Hochschule, die darin geschult wurden, anderen Kolleg*innen in herausfordernden Lebenssituationen beratend zur Seite zu stehen. Sie unterstützen ratsuchende Kolleg*innen auf freiwilliger Basis und setzen sich für ein gutes Klima am Arbeitsplatz ein.

Betriebliches Eingliederungsmanagement (BEM)

Beschäftigte, die innerhalb von 12 Monaten länger als 6 Wochen arbeitsunfähig waren, unterstützen wir beim Wiedereinstieg in ihr Arbeitsumfeld. In einem freiwilligen Gesundheitsgespräch klären wir gemeinsam, welche Maßnahmen die Gesundheit stärken und erneuter Arbeitsunfähigkeit vorbeugen können.

Vorsorge ist Selbstfürsorge

Wir bieten Ihnen verschiedene Screenings und Check-Ups. Bei regelmäßigen Vorträgen können Sie zudem erfahren, wie Sie Ihre physische und mentale Gesundheit stärken.

Mobile Massage

Geschulte Therapeut*innen massieren direkt an unseren verschiedenen Standorten in einer etwa 20-minütigen Anwendung Ihren Rücken, lösen Muskelverhärtungen und fördern spürbare Entspannung. Das Angebot ist kostenpflichtig und findet außerhalb der Arbeitszeit statt.

Zufriedenheitsbefragung

Mit der regelmäßigen Zufriedenheitsbefragung erfassen wir die Stärken und Schwächen der Hochschule in allen Bereichen. Ihre Rückmeldungen zu Entwicklungsmöglichkeiten, Arbeitsumfeld, Work-Life-Balance, Transparenz, Entscheidungen und Führungskultur bilden die Grundlage, um Arbeitsbedingungen gezielt zu verbessern und Ihren Arbeitsplatz von morgen aktiv mit Ihnen zu gestalten.



Teamgeist fördern

Gemeinsam mit Ihren Kolleg*innen Herausforderungen meistern und Ziele erreichen – das geht nicht nur im Arbeitsalltag, sondern auch bei sportlichen Events wie Drachenbootrennen, Campuslauf oder Triathlon.

Hochschulsport

Sie können beim Hochschulsport der TU Dortmund an mehr als 250 Kursen in über 75 verschiedenen Sportarten teilnehmen und auch das Fitnessstudio auf dem Campus (Fitnessförderwerk) nutzen.

Firmenfitness

Trainieren Sie bei unserem Kooperationspartner FitX zu vergünstigten Konditionen und sparen Sie zusätzlich die Anmeldegebühr.

Fahrrad(leih-)angebot

Mit uns sind Sie nachhaltig unterwegs: Nutzen Sie unsere Dienstfahrräder und Dienst-E-Bikes an allen Standorten oder die Servicestationen für Ihre eigenen Fahrräder. Profitieren Sie außerdem von Rabatten beim Fahrradkauf bei verschiedenen Kooperationspartnern.



FAMILIENSERVICE

Wir unterstützen Sie, Familie, Beruf und Pflege in Einklang zu bringen. Wir bieten Ihnen umfassende Beratung, praxisnahe Unterstützung und flexible Angebote von Kinderbetreuung über Veranstaltungen bis hin zur Pflegeberatung, damit Sie in jeder Lebenslage entlastet und gut informiert sind.

Kontakt & weitere Informationen:
intranet.fh-dortmund.de/famservice



Beratung

Wir beraten Sie individuell zu Themen wie Kinderbetreuung, Mutterschutz, Elternzeit oder Pflege von Angehörigen.

Pflege von Angehörigen

Wir informieren Sie über Möglichkeiten zur Organisation Ihrer Pflegesituation und zu entlastenden Angeboten. Gerne vermitteln wir Sie auch an geeignete Pflegeberatungsstellen in Ihrem Wohnumfeld. Zudem können Sie sich im Online-Pflegetreff mit Kolleg*innen in ähnlichen Situationen austauschen.

Kinderbetreuung

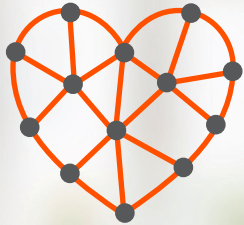
Wir bieten Ihnen unterschiedliche Kinderbetreuungsmöglichkeiten, wie z. B. die Mobile Kinderbetreuung (MoKi). Ihr Kind wird betreut, während Sie einer Arbeitstätigkeit an der Hochschule oder im Home Office nachgehen. Die MoKi ist eine hochschulnahe Kurzzeitbetreuung für Notfälle und Randzeiten. Sie ersetzt keine Regelbetreuung.

KidsBox, Eltern-Kind-Räume & Spielecken

Wir bieten Rückzugsorte und Spielmöglichkeiten an allen Standorten, wenn Sie akut keine Betreuungsmöglichkeit haben und Ihr Kind mit ins Büro nehmen.

Veranstaltungen

Wir informieren Sie in regelmäßigen Infoveranstaltungen über verschiedene Familienthemen. Zudem bieten wir ein Kindernotfalltraining an, damit Sie in Notfällen schnell handeln und helfen können. An hochschulweiten Veranstaltungen oder Aktionstagen bieten wir Aktivitäten für Ihre Kinder und die Möglichkeit zur Vernetzung mit anderen FH-Familien.



PERSONALMARKETING

Wir fördern die Identifikation mit der Fachhochschule Dortmund als Arbeitgeberin und das Wir-Gefühl unter den Kolleg*innen. Gleichzeitig machen wir die Fachhochschule Dortmund für neue Mitarbeitende sichtbar und zeigen, was sie auszeichnet: flexible Arbeitsmodelle, gelebte Familienfreundlichkeit und echte Vielfalt.

Kontakt & weitere Informationen:
intranet.fh-dortmund.de/personalmarketing



Social Media

Wir berichten über Veranstaltungen, informieren über aktuelle Themen und geben Einblicke in den Arbeitsalltag unserer Kolleg*innen. So lernen Beschäftigte und Interessierte die Fachhochschule Dortmund besser kennen.

Webauftritt

Ob auf unserer eigenen Karriereseite oder auf verschiedenen Job-Plattformen – wir zeigen, welche Karrieremöglichkeiten und Benefits wir bieten und für welche Werte die Fachhochschule Dortmund als Arbeitgeberin steht.

Newsletter

Mit unserem PEM-Newsletter informieren wir Sie über Veranstaltungen und Services aus dem Perspektivmanagement. Unser Job-Newsletter hält Interessierte über aktuelle Karrieremöglichkeiten an der Fachhochschule Dortmund auf dem Laufenden.

Klartext-Veranstaltung

Wir schaffen mit der digitalen Klartext-Veranstaltung einen offenen Dialograum zwischen Mitarbeitenden und Hochschulleitung: für transparente Informationen, direkte Fragen und den gemeinsamen Blick auf aktuelle Themen unserer Hochschule.

KONTAKT

Dezernat Organisations- und Perspektivmanagement

Max-Ophüls-Platz 1

44137 Dortmund

Leitung: Jutta Groenhof

Abteilung Perspektivmanagement

Leitung: Ines Markgraf - van Smirren

perspektivmanagement@fh-dortmund.de



intranet.fh-dortmund.de/pem

we
focus
on
students