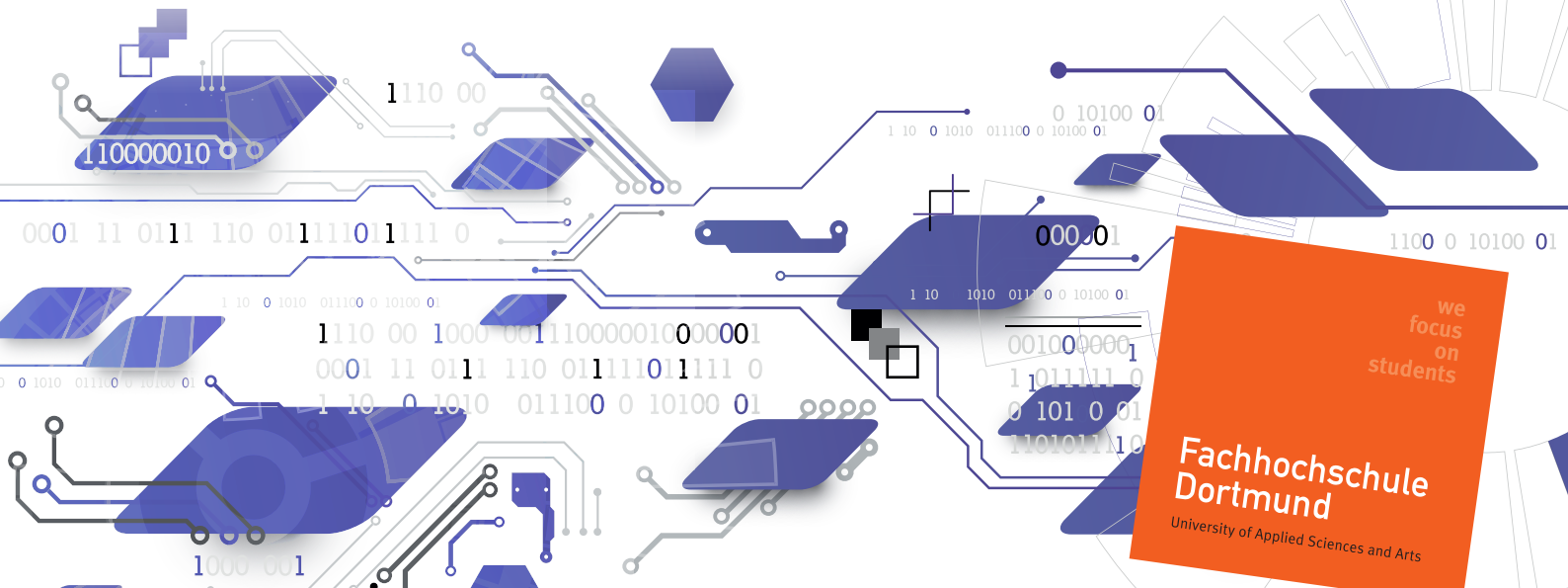


# STUDIENANGEBOT

## PRAKTISCHE INFORMATIK



we  
focus  
on  
students

**Fachhochschule  
Dortmund**  
University of Applied Sciences and Arts

# WARUM PRAKTISCHE INFORMATIK STUDIEREN?

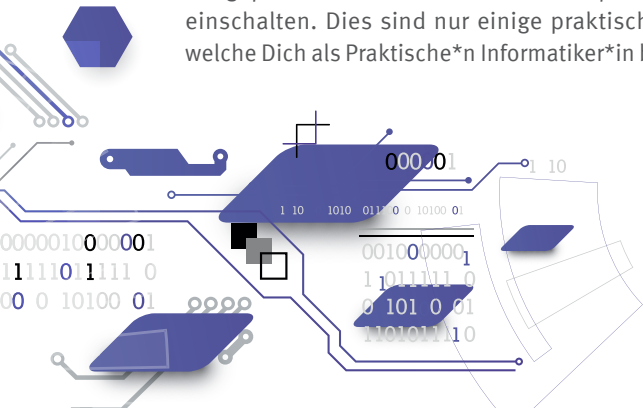
Die Einsatzbereiche für Praktische Informatiker\*innen sind vielfältig und spannend. Das moderne Leben ist ohne Software und Internettechnologien nicht mehr denkbar.

Kommuniziert wird über smarte Geräte, eingekauft über Onlineshops, der gemeinsame Alltag über digitale Kalender geplant und das Licht lässt sich bequem per Stimme einschalten. Dies sind nur einige praktische Beispiele, welche Dich als Praktische\*n Informatiker\*in beschäftigen.

Im **Bachelor-Studiengang Informatik** befasst Du Dich u. a. mit der Frage, wie IT den Alltag der Menschen erleichtert und wie sie benutzerfreundlich, sicher und zuverlässig gestaltet wird.

Im Studiengang Informatik kannst Du Dich nach dem Grundstudium zwischen den Vertiefungsrichtungen Technische und Praktische Informatik entscheiden. In der **Praktischen Informatik** qualifizierst Du Dich beispielsweise in den Bereichen Medieninformatik, Künstliche Intelligenz und Softwaretechnik.

Im späteren Verlauf des Studiums hast Du zudem die Möglichkeit, aus einer Vielzahl von Wahlpflichtfächern nach Deinen Interessen und Fähigkeiten zu wählen.



# WARUM SOLLTEST DU AN DER FACHHOCHSCHULE DORTMUND STUDIEREN?

Bist Du eher praktisch  
orientiert?

Ist Dir eine persön-  
liche Betreuung  
wichtig?

Möchtest Du  
Dich gut betreut  
wissen?



Möchtest Du  
immer den Überblick  
behalten?

Möchtest Du  
nach dem Bachelor  
weitermachen?



**Wenn ja, dann bist Du an  
der Fachhochschule Dortmund  
genau richtig!**

## BEI UNS ...

- packst Du selbst an und festigst Dein erworbenes Wissen durch praktische Angebote.
- bist Du nicht nur irgendjemand unter Vielen.
- fällt Dir der Übergang ins Studium leicht; Du musst Dich nicht komplett umstellen.
- bekommst Du die notwendige Unterstützung im Studium; wir stehen Dir mit vielen Angeboten zur Seite.
- kannst Du nach Deinem Bachelor-Abschluss weiterstudieren, Deinen Master-Abschluss machen und vielleicht sogar promovieren.

# MODULÜBERSICHT

<b>1. SEM.</b>	Einführung in die Programmierung		Rechnerstrukturen und Betriebssysteme	Theoretische Informatik	Mathematik für Informatik	BWL
<b>2. SEM.</b>	Algorithmen und Datenstrukturen	Rechnerstrukturen und Betriebssysteme	Programmierkurs	Mathematik für Informatik		Technisches Englisch
<b>3. SEM.</b>	Mensch Computer Interaktion	Programmierkurs	Softwaretechnik 1	Datenbanken 1	Mathematik für Informatik	Web-Technologien
<b>4. SEM.</b>	Informationssicherheit	Kommunikations- und Rechnernetze	Künstliche Intelligenz	Softwaretechnik 2	Datenbanken 2	Wahlpflichtmodul Praktische Informatik 1
<b>5. SEM.</b>	Bachelorseminar	Außerfachliche Grundlagen 2	Projektarbeit	Wahlpflichtmodul Informatik	Wahlpflichtmodul Praktische Informatik 2	
<b>6. SEM.</b>	Bachelorseminar	Wahlpflichtmodul Informatik	Projektarbeit	Bachelorarbeit & Kolloquium		

Exemplarischer Überblick der Studieninhalte. Detaillierte Informationen zu den genauen Bezeichnungen der Veranstaltungen, ECTS oder Wahlpflichtbereichen unter: [https://fh.do/inf\\_modulhandbuch](https://fh.do/inf_modulhandbuch)

## INHALTE IM MASTER

Nach erfolgreich abgeschlossenem Bachelor-Studium kannst Du den Master of Science bei uns erwerben.

Der 4-semesterige Master-Studiengang vertieft und ergänzt Aspekte des Bachelor-Studiengangs und kann Dir in Deinem späteren Berufsleben beispielsweise die Arbeit in der Forschung und Entwicklung oder in Führungspositionen ermöglichen.

Durch die vielfältigen Kooperationsbeziehungen zu Universitäten ist es für besonders leistungsstarke Master-Absolvent\*innen möglich, im Anschluss zu promovieren.



# KANN ICH DAS?

Der **Bachelor-Studiengang Praktische Informatik** kann zu Dir passen, wenn Du ein mathematisches, logisches und technisches Verständnis hast und Interesse an der Gestaltung von Software und IT-Systemen mitbringst.

- Liegen Dir die Fächer Mathe, Informatik und Deutsch? Ist der sichere Umgang mit einem PC kein Problem für Dich? Das wird Dir den Studieneinstieg erleichtern!
- Englischkenntnisse sind wichtig, da die Fachliteratur häufig in Englisch verfasst ist und Du auch mit internationalen Studierenden zusammenarbeiten wirst.

- Kommunikations- und Sozialkompetenz sind gute Voraussetzungen für Lern- und Arbeitsgruppen, die einen wichtigen Teil im Studium ausmachen.
- Eigeninitiative, Lernbereitschaft und Neugier sehen wir als selbstverständlich an – alles andere lernst Du bei uns.

## UND WAS MACHE ICH DAMIT?

### Absolvent\*innen arbeiten in Unternehmen beispielsweise als:

- Softwareentwickler\*in
- Webentwickler\*in
- App Entwickler\*in
- Datenbankentwickler\*in
- Berater\*in (Technik und Consulting)
- System- und Netzwerkadministrator\*in
- Sicherheitsexperte\*in

# STUDIENGANG INFORMATIK – STUDIENVERTIEFUNG PRAKTISCHE INFORMATIK

	Bachelor	Master
<b>Regelstudienzeit</b>	6 Semester Vollzeit	4 Semester Vollzeit
<b>Abschlussgrad</b>	Bachelor of Science (B.Sc.)	Master of Science (M.Sc.)
<b>Qualifikation</b>	Fachhochschulreife, Abitur oder eine als gleichwertig anerkannte Vorbildung	Abschluss eines Diplom- oder Bachelor Studiengangs der Informatik oder eines fachlich nahen Studiengangs mit einer Gesamtnote von mindestens »gut« (2,5)
<b>Einschreibungsvoraus.</b>	nein	
<b>Zulassungsbeschränkung</b>	ja	keine
<b>Bewerbung/ Einschreibung</b>	Die Vergabe der Studienplätze erfolgt über die Fachhochschule Dortmund unter <a href="http://www.fh.do/bewerbung">www.fh.do/bewerbung</a>	
	Bewerbung für das Wintersemester ab Mitte Mai; aktuelle Fristen unter <a href="http://www.fh.do/bachelor">www.fh.do/bachelor</a>	Bewerbung für das Sommersemester ab Anfang Dezember und für das Wintersemester ab Mitte Mai; aktuelle Fristen unter <a href="http://www.fh.do/master">www.fh.do/master</a>
<b>Studienbeginn</b>	zum Wintersemester	zum Sommer und Wintersemester

Änderungen vorbehalten. Die aktuellen Studiengangsinformationen unter: [www.fh.do/pi](http://www.fh.do/pi)

## KONTAKT

Weitere Informationen findest Du unter:

[www.fh-dortmund.de/pi](http://www.fh-dortmund.de/pi)

### Fachbereich Informatik

Sekretariat

Emil-Figge-Str. 42, Raum B.E.09

44227 Dortmund

T 0231 9112-7991

[sekretariat.fb4@fh-dortmund.de](mailto:sekretariat.fb4@fh-dortmund.de)

## STUDIENBERATUNG

Zu allen Fragen rund ums Studium bieten wir Dir Beratung, Information und Orientierung unter: [www.fh.do/studienberatung](http://www.fh.do/studienberatung)



[www.fh.do/pi](http://www.fh.do/pi)

we  
focus  
on  
students