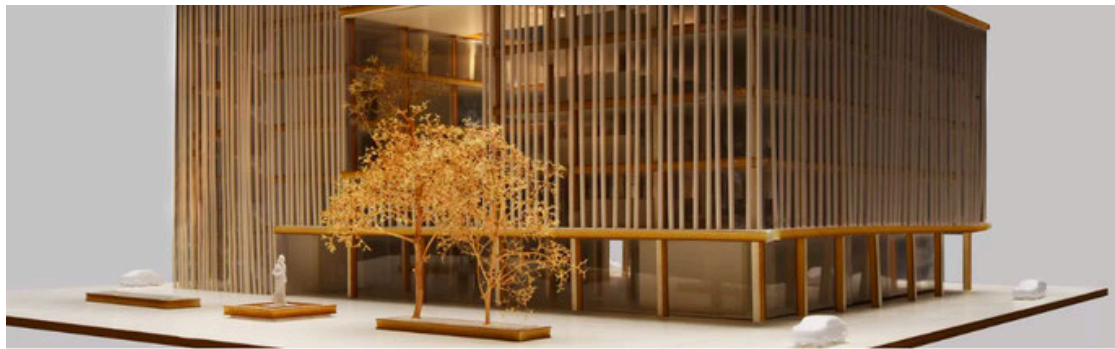


GUIDELINE ANMELDUNG ZUR EIGNUNGSFESTSTELLUNG STUDIENPORTAL HISinOne

Das Studienportal finden Sie über die Homepage der FH Dortmund (fh-dortmund.de).
Unter "Studieren" > "Orientieren" > "Studienangebot" > "Architektur" finden Sie den **orangenen Button**
"Bewerbung im Studienportal"



Architektur

Startseite > Studieren > Orientieren > Studienangebot > **Architektur**

Fachbereich Architektur	Abschlussgrad Bachelor of Science (B.Sc.)	Regelstudienzeit 6 Semester	Bewerbung im Studienportal →
Semesterbeitrag 324,80 €	Unterrichtssprache Deutsch	Zulassung Zulassungsfrei mit Eignungsfeststellung	Internationale Bewerbungen →
Studienbeginn Wintersemester	Bewerbung EU-Staatsbürger Wintersemester: Mitte Mai bis 15.7.	Bewerbung Nicht-EU-Staatsbürger Wintersemester: Mitte April bis 15.6.	

ALTERNATIV erreichen Sie es auch unter: portal.fh-dortmund.de > Schaltfläche "Bewerber*innen"

REGISTRIERUNG

Im Studienportal HISinOne müssen Sie sich zunächst registrieren.

Starten Sie dazu über den **orangenen Button "Registrieren"** im linken Bereich und geben Ihre benötigten Daten an - Bei den mit * markierten Feldern handelt es sich um Pflichtfelder und sind somit zwingend auszufüllen.

Selbstregistrierung für neue Studieninteressierte

Information

Die nächste Bewerbungsphase für Bachelor- und Masterstudiengänge zum ████████ semester 202█ beginnt am ████████ NON-EU Bewerbungen für Bachelor Studiengänge (uni-assist Bewerbungsverfahren) beginnen am ████████. Die Bewerbungsfrist ist der ████████

Bitte beachten Sie, dass in einigen Fällen zusätzlich eine **Eignungsfeststellung** und/oder Registrierung auf hochschulstart.de oder uni-assist.de erforderlich ist. Hier erfahren Sie mehr [📄](#) [Bewerbungsablauf](#)

Sofern Sie noch keinen Account im Studienportal der FH Dortmund besitzen, befolgen Sie bitte folgende Schritte:

1. Registrieren Sie sich über den Registrieren-Button.
2. Verifizieren Sie Ihre E-Mail-Adresse über den Freischaltcode oder den Link aus Ihrer Willkommens-E-Mail.
3. Melden Sie sich mit Ihrer Benutzerkennung und Ihrem selbstgewählten Passwort an.

 Registrieren  E-Mail-Adresse verifizieren

Außerdem vergeben Sie ein *Passwort*. Bitte beachten Sie dabei die angegebenen Rahmenbedingungen:

- Mindestlänge von 16 Zeichen
- Maximallänge von 32 Zeichen
- Keine der folgenden Zeichen darf verwendet werden:
° ü ö ä € @ \$ % > < % \ " § &

Folgen Sie anschließend den Anweisungen, welche Sie per E-Mail erhalten und bestätigen Ihre Registrierung über den Link!

BEWERBUNGSANTRAG - Eignungsfeststellung

Im Studienportal können Sie nun über "Bewerbung starten" beginnen.

- Fügen Sie über "**Bewerbungsantrag hinzufügen**" einen Antrag hinzu
- Geben Sie für die Bewerbung zur Eignungsfeststellung folgendes an:

Ihr Studiengangswunsch

ⓘ Bitte wählen Sie hier den von Ihnen gewünschten Abschluss und Studiengang aus und klicken Sie anschließend auf "Weiter".

* Abschluss	Prüfungen	ⓘ
* Studienfach	Eignungsprüfung Bachelor Architektur	ⓘ
* Mit welchem Fachsemester wollen Sie das Studium beginnen?	1. Fachsemester	ⓘ
Zulassungstyp	Zulassungsfrei	

[← Zur Übersicht](#) [→ Weiter](#)

Zudem wählen Sie den *Termin der Eignungsfeststellung* aus.

BEWERBUNGSANTRAG - Eignungsfeststellung

Bitte kontrollieren Sie ihre gesamten Angaben in Hinblick auf Vollständigkeit und Richtigkeit!
Ihr Status zeigt noch "In Vorbereitung".

Ihr Bewerbungsantrag - 1. Antrag

ⓘ Vielen Dank. Sie haben alle für Ihre Studienbewerbung erforderlichen Angaben eingegeben. Bitte kontrollieren Sie Ihre Angaben. Wenn Ihre Eingaben vollständig und korrekt sind, können Sie den Antrag unten auf der Seite über die Schaltfläche "Antrag abgeben" abgeben.

ⓘ ⓘ

1. Antrag	Antragsstatus: nicht abgegeben	
Eignungsprüfung Bachelor Architektur, 1. Fachsemester	Zulassungsfrei	Antragsfachstatus: In Vorbereitung

Geben Sie Ihren Antrag über den **orangenen Button "Antrag abgeben"** ab. Dies ist nur möglich, wenn Sie auch Ihre Mappe hochgeladen haben.

Angaben bestätigen und Bewerbungsantrag abgeben

Hiermit bestätige ich die Richtigkeit meiner Angaben

[← Zur Übersicht](#) | [← Zurück](#) | [→ Antrag abgeben](#)

Ihre Statusanzeige sollte nun "Eingegangen" anzeigen.

BEWERBUNGSANTRAG - Zukünftige Anmeldung

Zukünftig melden Sie sich bis zur Immatrikulation über den Button **“Zum Bewerber-Login”** an. Dort können Sie ihren *Status* einsehen.

The screenshot shows the login page of the Fachhochschule Dortmund Studienportal. The header includes the logo and navigation icons. The main content area is divided into three columns for different user groups: 'Bewerber*innen' with a 'Zum Bewerber-Login' button, 'Studierende, Beschäftigte & Lehrpersonen' with a 'Zentraler Login' button, and 'Login via Bund-ID' with a 'Weiter zur BundID Webseite' button. Below the login options, there are sections for 'Informationen zum Studienportal', 'Hilfe und Kontakt', and a grid of quick links for 'Studierende, Beschäftigte & Lehrpersonen', 'Bewerber*innen', 'International Applicants', and 'Alumni'.

Abgegebene Anträge

[Hilfe](#)

1. Antrag		Antragsstatus: Eingegangen
Eignungsprüfung Bachelor Architektur, 1. Fachsemester	Zulassungsfrei	Antragsfachstatus: Eingegangen
Antragsdetails anzeigen Antrag zurückziehen und bearbeiten Antrag zurückziehen		

BEWERBUNGSANTRAG - Studienplatz

Entscheiden Sie sich für eine Bewerbung um einen Studienplatz, melden Sie sich ebenfalls über diesen an und können sich wie für die Eignungsfeststellung über "Antrag hinzufügen" bewerben.

Sie sind hier: [Startseite](#) > [Studienangebot](#) > [Studienbewerbung](#)

Studienbewerbung

Bewerbungssemester: Wintersemester 2025/26

🕒 Es liegen noch keine Dokumente in Ihrem Posteingang vor. 🕒

Anträge in Vorbereitung

[Hilfe](#)

🕒 Um sich auf einen Studienplatz zu bewerben, klicken Sie auf "Bewerbungsantrag hinzufügen".

➡ [Bewerbungsantrag hinzufügen](#)