

Anleitung zum Übertragen eines (Cloud-)Projektes von Citavi nach Zotero

In dieser Anleitung erläutern wir, wie Sie Ihr Citavi (Cloud-)Projekt aus der Desktop-Version von Citavi exportieren und in Zotero importieren können.

Zotero installieren

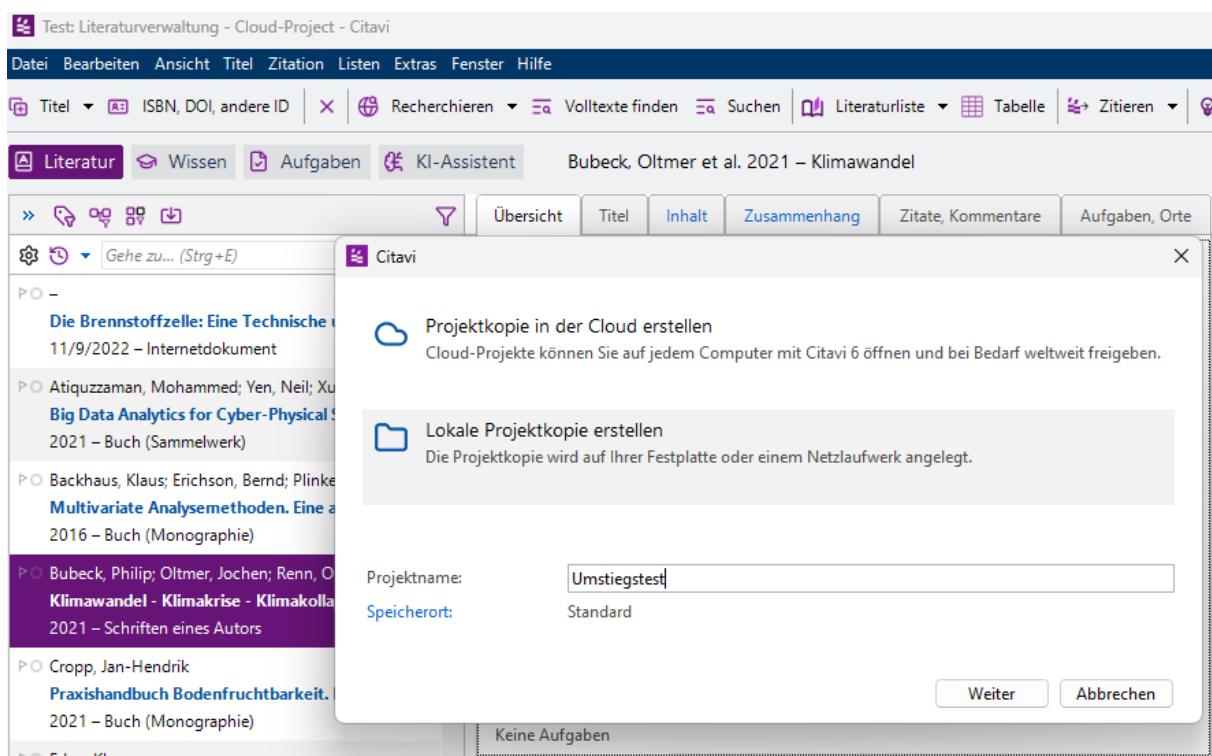
Download unter <https://www.zotero.org/download/>, inkl. passendem Connector für den Browser (bevorzugt Firefox, Chrome oder Edge) und ggf. AddIn für Textverarbeitungsprogramme

Citavi-Projekte sichern

a. Cloud-Projekte (bei lokalen Projekten fahren Sie bei Punkt b. fort)

Cloud-Projekte müssen zuerst in lokale Projekte umgewandelt werden.

Dafür in Citavi das Cloud-Projekt öffnen. Datei > Dieses Projekt > Projektkopie speichern... > Lokale Projektkopie erstellen > Projektname vergeben > ggf. Speicherort ändern > Weiter

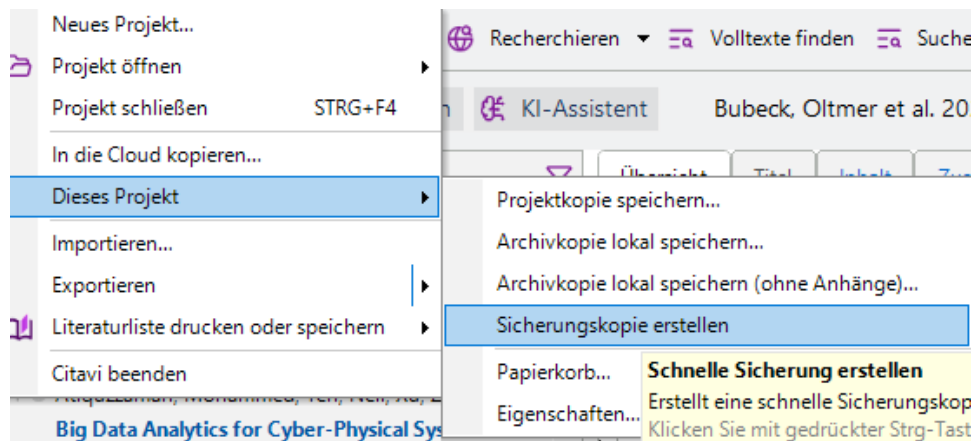


Danach entscheiden Sie, ob das originale Cloud-Projekt gelöscht oder weiterhin behalten werden soll.

Sobald der Download abgeschlossen ist, wird das neue lokale Projekt erstellt und geöffnet.

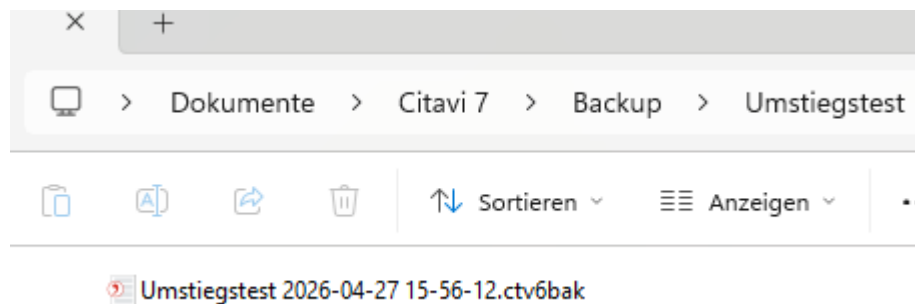
b. Lokale Projekte - Sicherungskopie erstellen

Im (neuen) lokalen Projekt auf Datei > Dieses Projekt > Sicherungskopie erstellen



Den Speicherort finden Sie in Citavi unter Extras > Optionen > Speicherorte, standardmäßig unter C:\Users\\Documents\Citavi 6\Backup oder unter C:\Users\\Documents\Citavi 7\Backup

Hier können Sie unter *Sicherungskopien* oder *Backup* den Ordner im Windows Explorer öffnen.

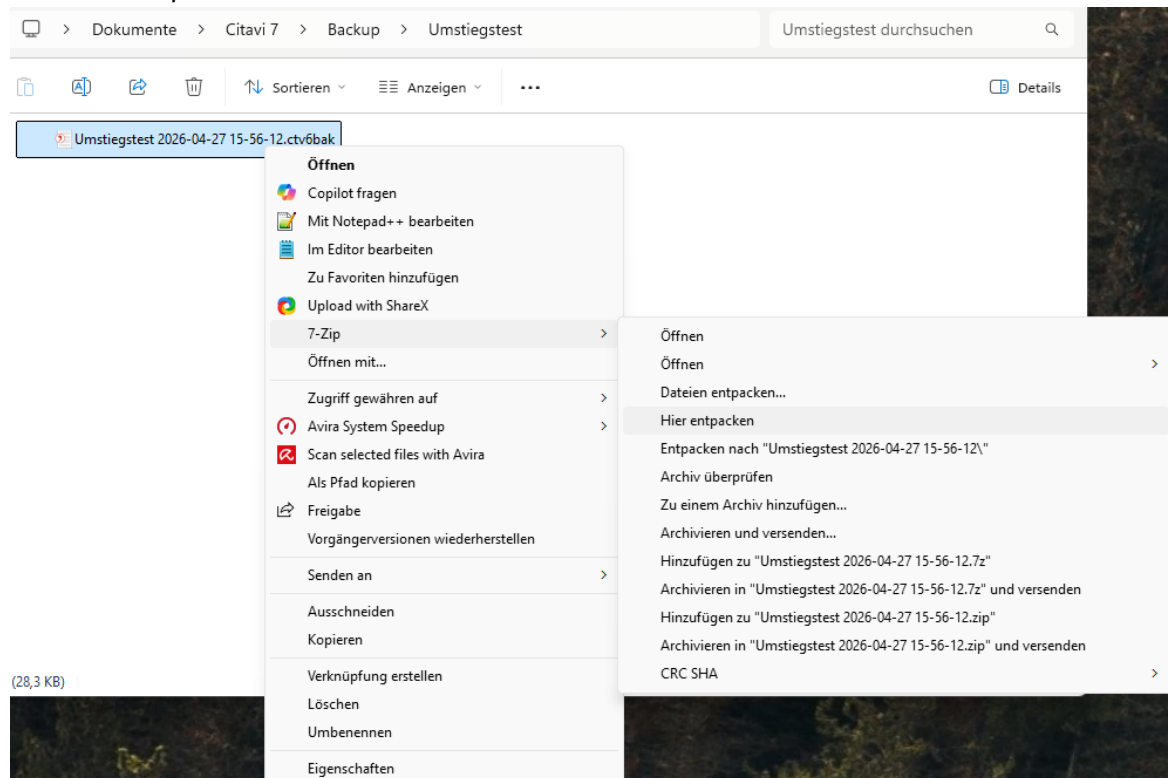


Die Datei wird mit der Endung ctv6bak (oder ctv5bak) im Dateityp Citavi Project Backup abgespeichert.

Achtung: bei sehr großen Citavi-Projekten kann das Erstellen der Sicherungskopie einige Zeit in Anspruch nehmen. Bevor Sie weitere Schritte unternehmen, prüfen Sie in Citavi, ob alle Hintergrundaufgaben abgeschlossen sind.

Sicherungskopie entpacken

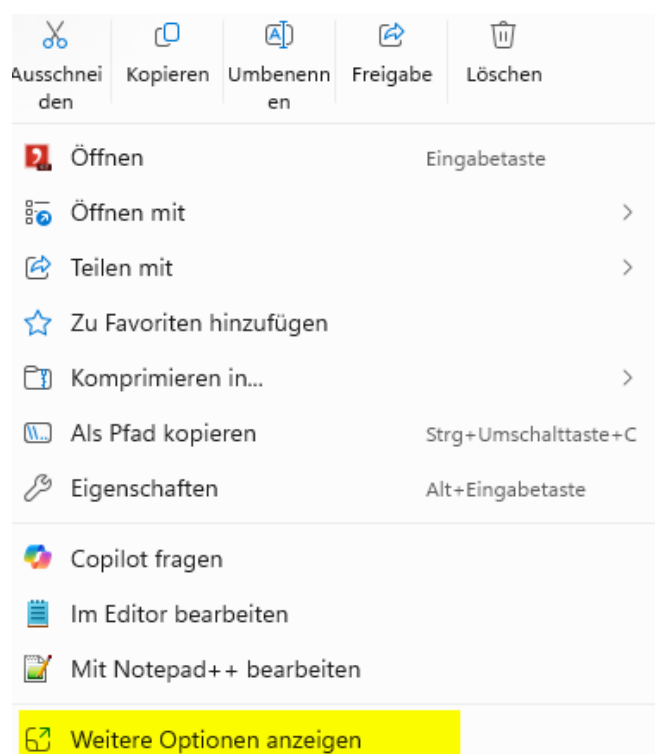
Die Backup-Datei ist eine getarnte Zip-Datei und muss entpackt werden, zum Beispiel mit 7Zip oder einem ähnlichen Programm. Dafür Rechtsklick auf die Datei > 7Zip > Dateien entpacken...



Sollte das Programm 7-Zip bei Ihnen nicht installiert sein, können Sie es hier downloaden: <https://www.7-zip.de/>

Achtung: je nach Windows-Version müssen Sie nach dem Rechtsklick im Kontextmenu auf *Weitere Optionen anzeigen* klicken, um die Menuaktion zum Entpacken zu sehen.

Die entpackte Datei wird in den gleichen Ordner gespeichert oder Sie ändern den Speicherort.



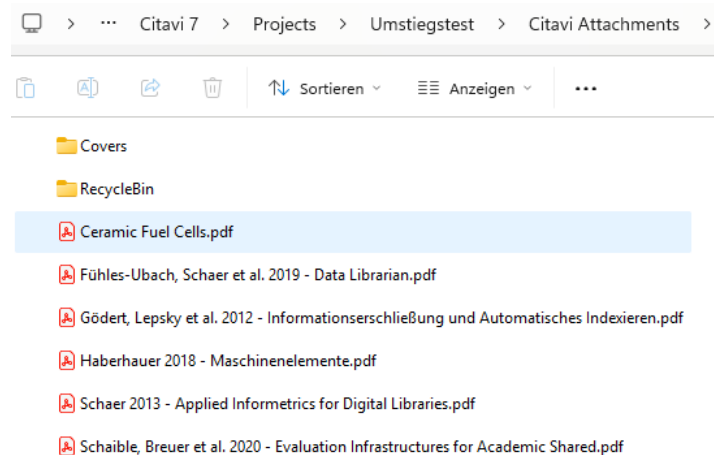
Angehängte Dokumente (PDFs etc.) mit übernehmen

Damit die angehängten Dokumente ebenfalls nach Zotero importiert werden, müssen diese im selben Ordner wie die entpackte Backup-Datei liegen.

Die Citavi-Anhänge liegen standardmäßig hier:

C:\Users\<Benutzername>\Documents\Citavi6\Projects\<Name des Projekts>\CitaviAttachments

Alle Dokumente an dieser Stelle müssen Sie von dort in den Ordner kopieren, in dem Ihre Backup-Datei liegt.



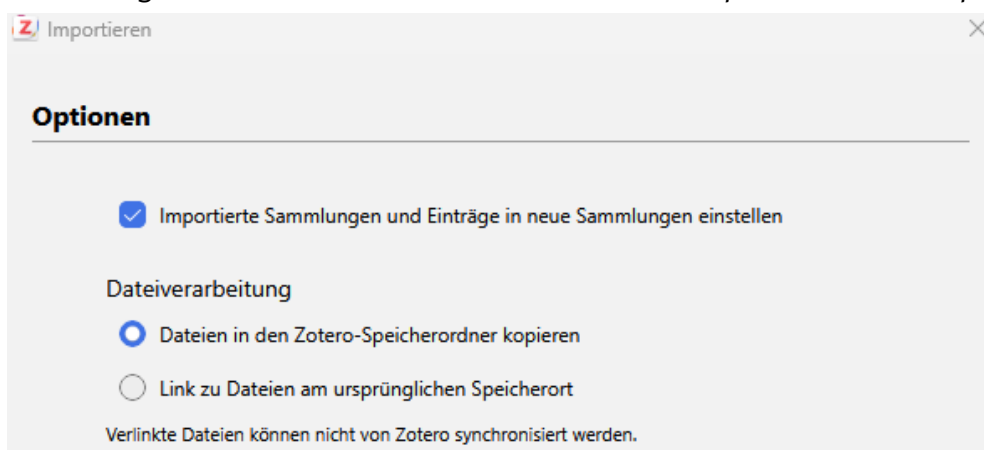
In Zotero importieren

Öffnen Sie Zotero. Wählen Sie Datei > Importieren...

In dem Kontextmenü, das sich öffnet, wählen Sie *[aus] einer Datei (BibTex, RIS, Zotero RDF, etc.)* aus und klicken dann auf *Weiter*.

Wählen Sie die zuvor entpackte Citavi-Backup-Datei (Format .ctv6) aus. Wichtig: nicht die PDF-Dateien anklicken.

Haken Sie im folgenden *Fenster Importierte Sammlungen und Einträge in neue Sammlungen einstellen* und *Dateien in den Zotero-Speicherordner kopieren* an.



Wenn Sie den Haken bei Importierte Sammlung und Einträge in neue Sammlung einstellen setzen, wird für jedes importierte Citavi-Projekt eine eigene Sammlung angelegt. Möchten Sie das nicht, nehmen Sie den Haken raus. Die Projekte werden dann alle in einer Zotero-Bibliothek zusammengeführt.

Warten Sie kurz, bis das Citavi-Projekt in Zotero importiert ist. Sie erhalten eine Meldung, sobald das Projekt fertig importiert ist.

In Zotero wird für Ihr importiertes Projekt eine neue Sammlung mit Untersammlungen erstellt. Diese Sammlung hat den gleichen Namen wie Sie Ihre Backup-Datei.

Es können mehrere Citavi-Projekte in einer Zotero-Bibliothek geführt werden.

Das bleibt nach dem Umstieg erhalten:

- Literatureinträge (inkl. aller bibliographischer Angaben)
- Wissens Elemente: werden in Zotero zu Notizen, allerdings gibt es keine Unterscheidung zwischen direktem Zitat, indirektem Zitat oder Zusammenfassung. Sie können sie als Notiz im Schreibprogramm einfügen, die Notizen enthalten aber keine Quellenangabe. Diese muss bei Bedarf extra hinzugefügt werden (siehe: *Diese Nacharbeiten können nötig sein*).
- Schlagwörter: werden in Zotero zu Tags
- Anhänge, z.B. PDFs (inkl. Annotationen)
- Kategorien zu den Literatureinträgen: werden in Zotero zu Untersammlungen
- Gruppen: werden in Zotero zu Tags
- Aufgaben: werden in Zotero zu Notizen mit dem Tag #todo, allerdings ohne Verknüpfung zur Quelle)
- Inhaltsverzeichnis: wird zu Notiz mit Tag #TableOfContents

Das geht beim Umstieg verloren:

- Sterne-Bewertungen (die Anmerkungen unter Bewertung werden jedoch als Notiz übernommen mit dem Tag #evaluation)
- Bilder in Anmerkungen und Notizen, Bildzitate werden ohne die enthaltene Grafik übernommen

- Schlagwörter und Kategorien zu Zitaten und Kommentaren (Schlagwörter bleiben in den in Anmerkungen im Volltext (PDF) erhalten, werden jedoch nicht zu Notizen/Tags hinzugefügt)
- Wissens Elemente des Typs Gedanke
- Verweise zwischen Literaturquellen

Sonderfall: Bei den Verlinkungen zwischen Sammelband und Beitrag bleiben die Literaturangaben beim Eintrag des Buchteils (Beitrag) sichtbar, da bibliografische Angaben des Sammelbandes in Beitragsangaben übernommen werden:

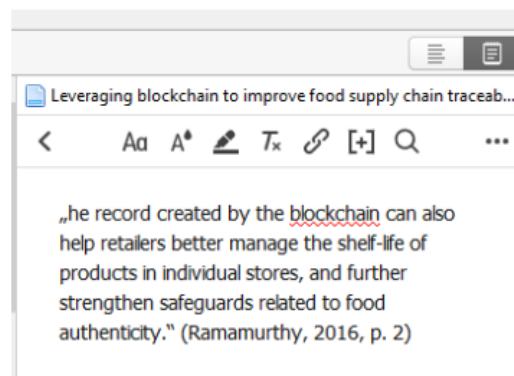
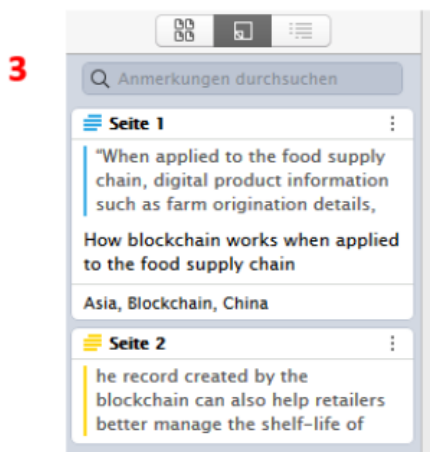
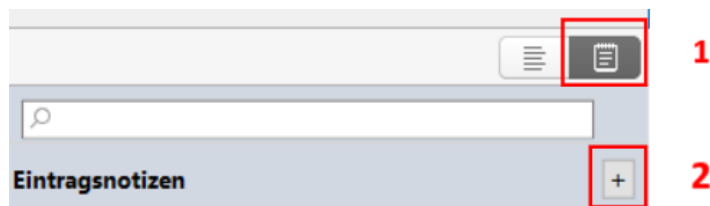
The screenshot shows a library entry interface with tabs for 'Infos', 'Notizen', 'Tags', and 'Zugehörig'. The 'Infos' tab is active. The entry is for a 'Buchteil' (book part) with the title 'Supply chain food crime & fraud: A systematic literature review of food criminality'. Below the title, there is a list of authors and publishers, each with a dropdown arrow and plus/minus buttons. The 'Zusammenfassung' (summary) section is also visible, with a red box highlighting the 'Buchtitel' (book title) 'Reflections on supply chain research and practice: The proceedings of 20th International Symposium on Logistics (ISL 2015)'. The word 'Reihe' (series) is visible below the summary.

- Verknüpfungen zwischen Quelle - Zitat in den übernommenen Wissens Elementen. Die Zitate werden als Notiz zur jeweiligen Literaturangabe gespeichert (Seitenzahl als Freitext)

Diese Nacharbeiten können nötig sein:

- Aufgaben werden ohne Verknüpfung übernommen und müssen deshalb im Nachgang manuell den Einträgen zugeordnet oder gelöscht werden
- Sammelbände u. a. mit den Beiträgen verknüpfen
- Bildzitate (bzw. Bilddateien) einfügen
- Verknüpfungen Quelle + Zitat in Notizen (oberhalb der Notiz auf das Plus)
- Um die Wissens Elemente mit dem Eintrag zu verknüpfen, öffnen Sie das PDF in Zotero, wählen rechts oben den Reiter Notizen (1) und dann entweder

- Eintragsnotiz hinzufügen: auf das + (2), um die Wissens Elemente aus der Leiste links (3) per Drag & Drop als einzelne Notizen an den Eintrag anzuhängen. Diese können nun einzeln in Word aufgerufen werden und sind mit dem Eintrag verlinkt ODER
- Eintragsnotiz aus Anmerkungen hinzufügen: auf das + (2), um mit einem Klick alle Anmerkungen in einer Notiz zusammenzufassen. Diese Notiz kann dann nur als Ganzes in Word aufgerufen werden



Haben Sie Fragen?

E-Mail: bib@fh-dortmund.de

FAQs finden Sie auf unserer [Zoteroseite](#).