

Signieren mit Outlook

Installieren der Cryptovision CSP

Während der Installation der Software " [Cryptovision CSP](#) " werden die erforderlichen Komponenten bereits in Windows installiert.

Outlook konfigurieren

Die Konfiguration der Sicherheitseinstellungen an Ihrem Outlookclient finden Sie unter **Extras - Optionen - Sicherheit**.

Hier können Sie bereits einige grundlegende Einstellungen vornehmen, wie z.B.:

- **Nachrichten digitale Signatur hinzufügen:** Zu allen ausgehenden Nachrichten wird standardmäßig eine digitale Signatur hinzugefügt, damit der Empfänger sicherstellen kann, dass die Nachrichten von Ihnen stammt und nicht geändert wurde.
- **Signierte Nachrichten als Klartext senden:** Gibt an, dass Empfänger, deren E-Mail-Clients S/MIME-Signaturen nicht unterstützen, die Nachricht ohne Überprüfung der digitalen Signatur lesen können.
- **S/MIME-Bestätigung anfordern, wenn mit S/MIME signiert:** Es wird eine digital signierte S/MIME-Bestätigung vom Empfänger angefordert, wenn der Empfänger von Ihnen gesendete, S/MIME-signierte Nachrichten öffnet.

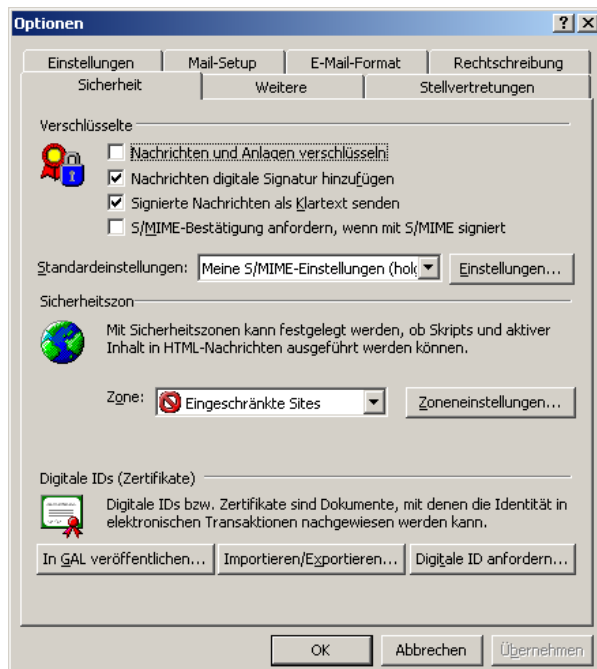


Abbildung: grundlegende Standardeinstellungen

Über den Button Einstellungen können Sie Ihr Signaturzertifikat auswählen.

Geben Sie Ihrer Einstellung einen Namen und legen Sie fest, ob dies Ihre Standardeinstellung sein soll.

Wählen Sie dann Ihr Signaturzertifikat aus. Wenn sich dies auf Ihrer FHCARD befindet, muss diese

dafür im Reader sein.

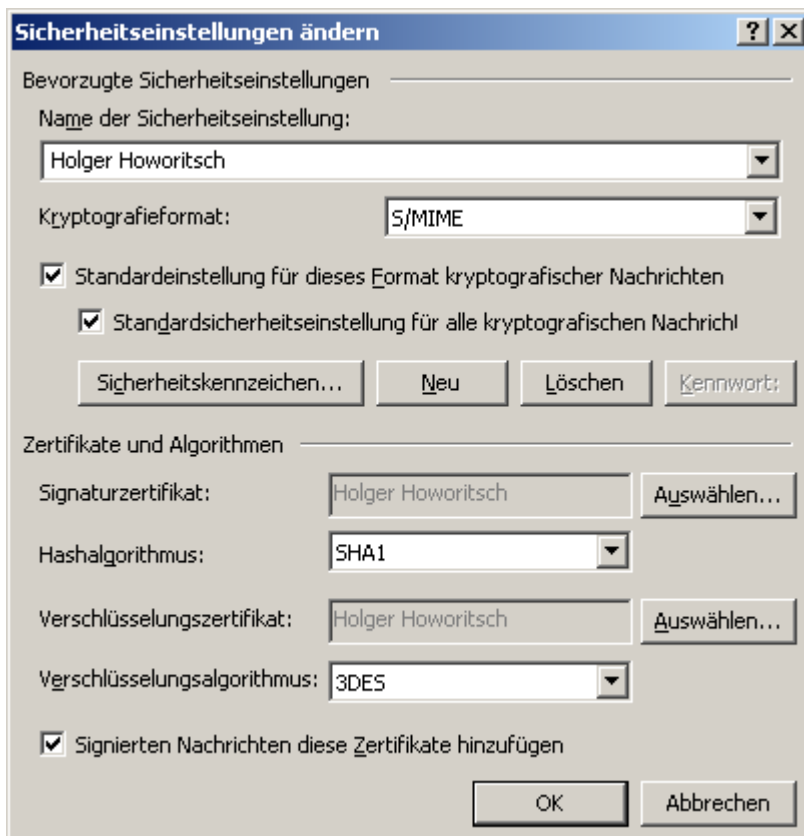


Abbildung: Sicherheitseinstellungen Outlook

Wählen Sie bitte für die Algorithmen SHA1 für die Hashwertbildung und 3DES für die Verschlüsselung.

Versenden und empfangen signierter E-Mail

Zum Signieren einer von Ihnen verfassten E-Mail klicken Sie einfach auf die Schaltfläche "Signieren" Ihrer Symbolleiste Standardschaltflächen.

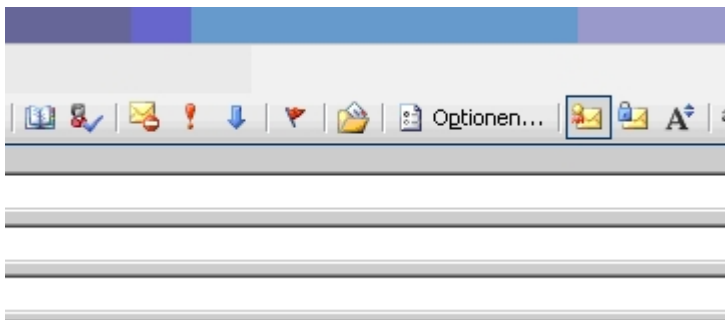


Abbildung: E-Mail signieren

Nach Auslösen des Sendevorgangs werden Sie nach Ihrem Passwort zu Ihrem privatem Schlüssel bzw. zur PIN Ihrer FHCARD gefragt.

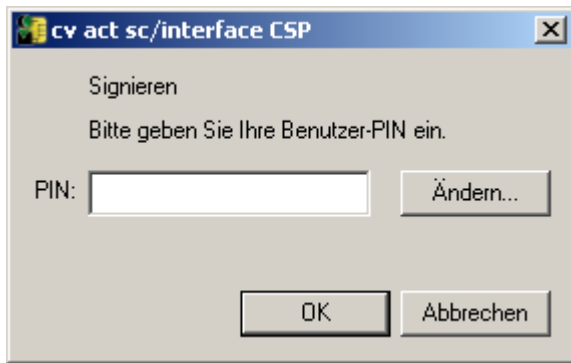


Abbildung: PIN Abfrage

Den Empfang signierter E-Mail erkennen Sie schon im Vorschauenfenster durch eine Kennzeichnung der E-Mail mit einem Siegel.



Abbildung: signierte E-Mail

Mit einem Klick auf das Siegel können Sie sich Details zur Signatur anzeigen lassen, insbesondere Informationen zur Gültigkeit.