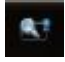
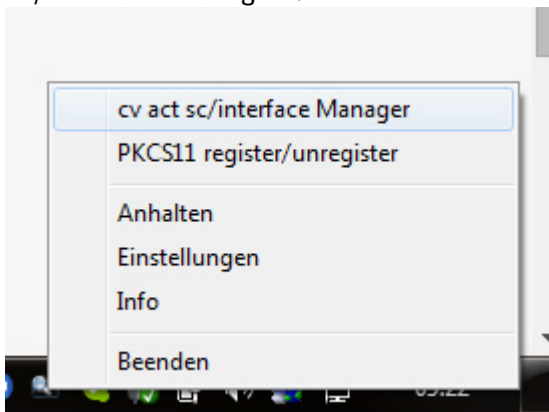


Pin entsperren

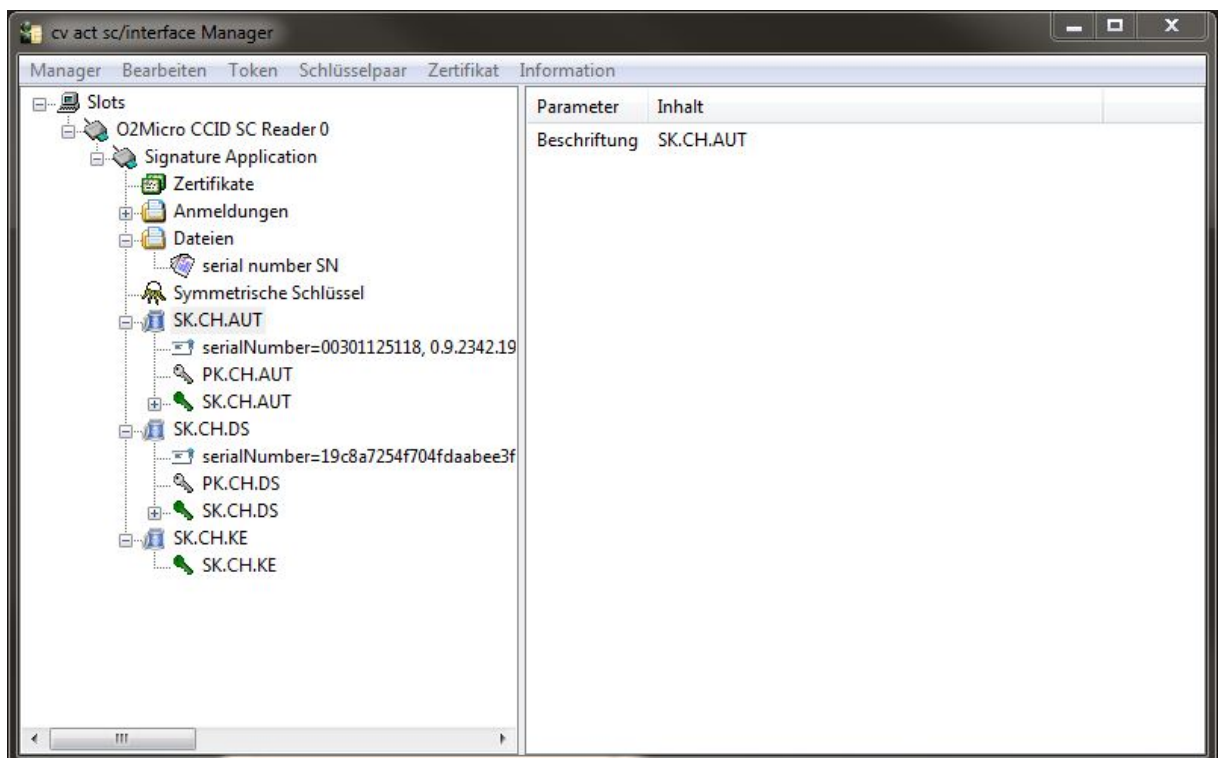
Sie können die PIN zu Ihrer FHCard jederzeit entsperren.

- 1.) Stecken Sie dazu Ihre FHCard in den Kartenleser, klicken Sie mit der rechten

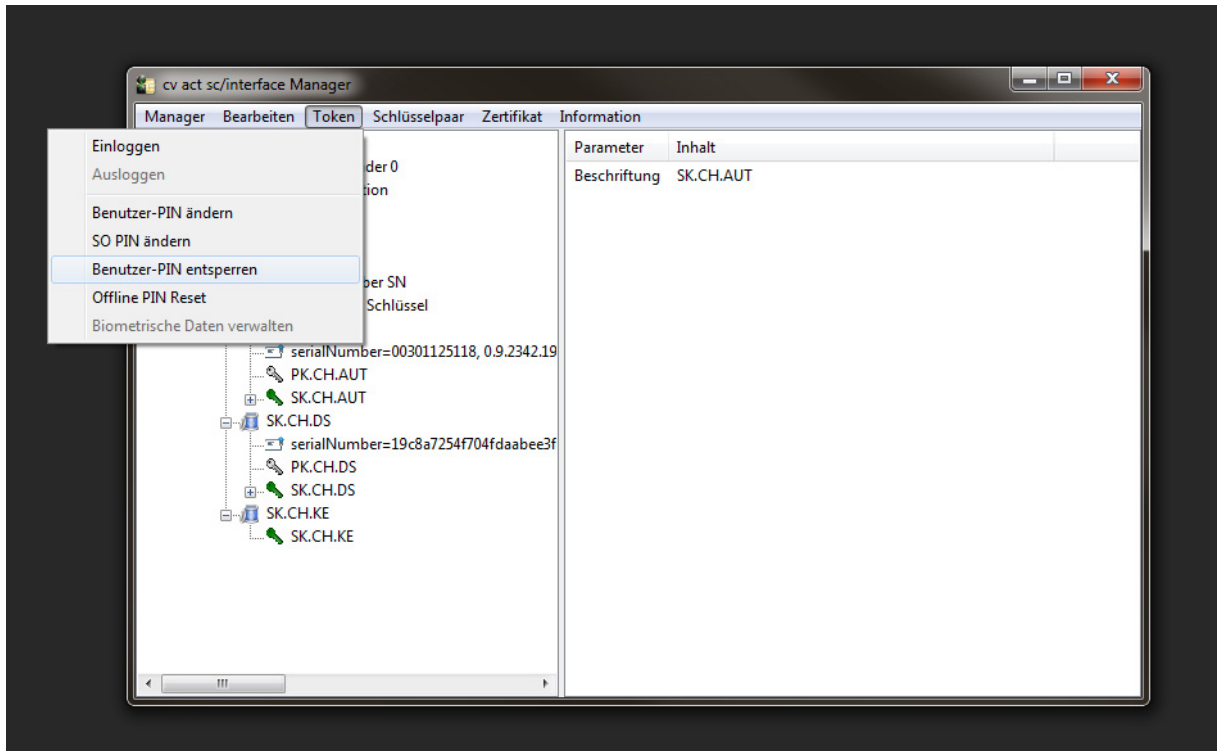
Maustaste auf das Symbol  unten rechts in der Taskleiste und wählen „cv act sc/interface Manager“.



- 2.) Wählen Sie im folgenden Fenster ihren Kartenleser aus und selektieren danach „SK.CH.AUT“



3.) Wählen Sie das Token Menü aus und klicken auf „Benutzer-PIN entsperren“.

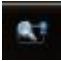


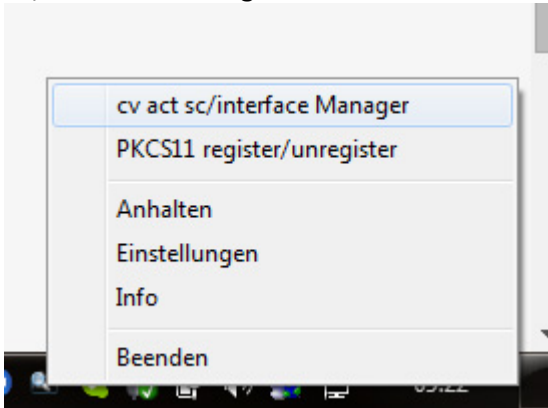
4.) Geben Sie Ihre PUK und zweimal die neue PIN ein und bestätigen Sie mit OK.

The screenshot shows a dialog box titled 'PIN entsperren: 'SIGNATURE PIN''. It contains three input fields and two buttons:

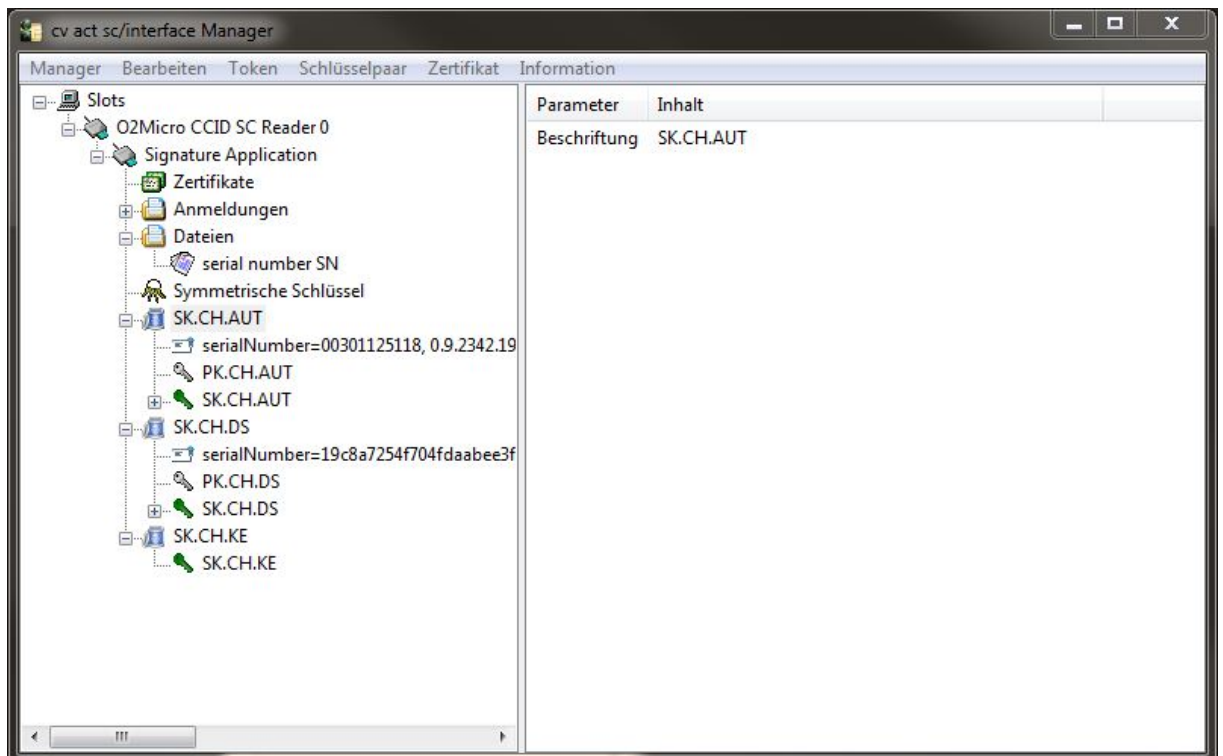
- Authentifizierung: 'SIGNATURE PIN Resetting Code'
- Neue PIN: 'SIGNATURE PIN'
- Diese neue PIN bestätigen:
- Buttons: OK and Abbrechen

PIN ändern

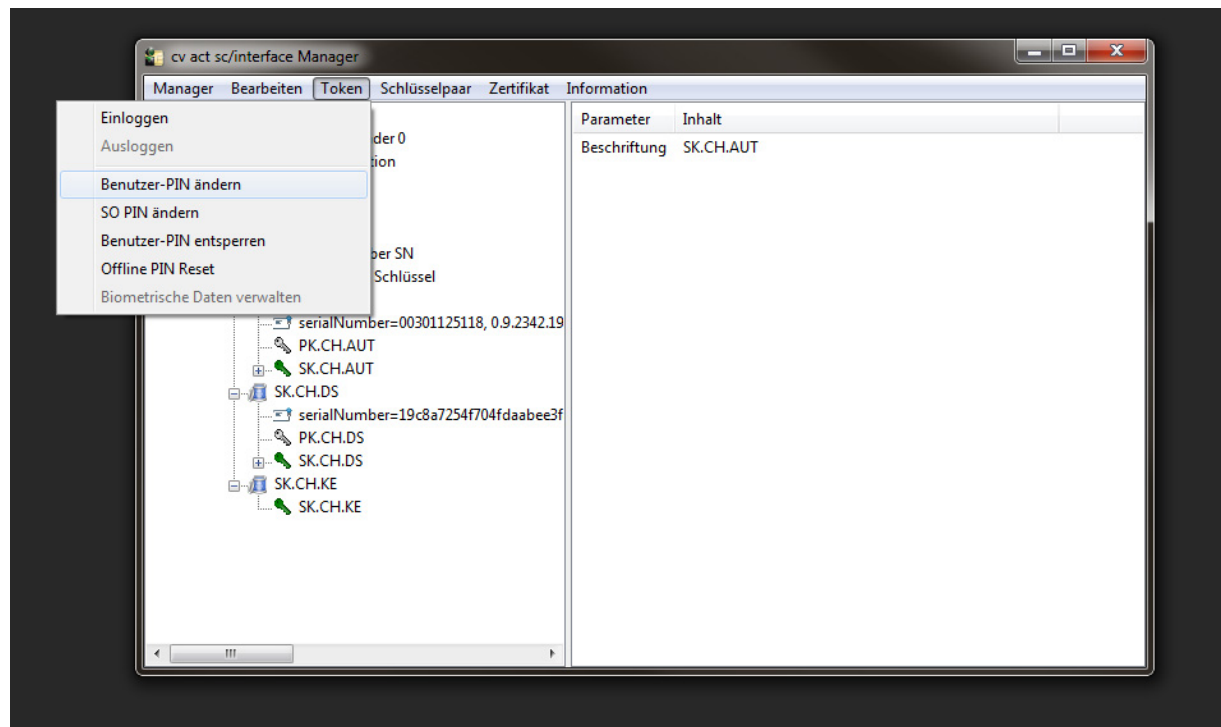
- 1.) Stecken Sie dazu Ihre FHCARD in den Kartenleser, klicken Sie mit der rechten Maustaste auf das Symbol  unten rechts in der Taskleiste und wählen „cv act sc/interface Manager“.



- 2.) Wählen Sie im folgenden Fenster ihren Kartenleser aus und selektieren danach „SK.CH.AUT“



3.) Wählen Sie das Token Menü aus und klicken auf „Benutzer-PIN ändern“.



4.) Geben Sie Ihre alte PIN und zweimal die neue PIN ein und bestätigen Sie mit OK.

The dialog box is titled 'PIN ändern: SIGNATURE PIN'. It contains three input fields: 'Alte PIN: SIGNATURE PIN', 'Neue PIN: SIGNATURE PIN', and 'Diese neue PIN bestätigen:'. At the bottom, there are two buttons: 'OK' and 'Abbrechen'.

Verlust Ihrer FHCard

Bei Verlust Ihrer Karte, empfehlen wir Ihnen, diese sperren zu lassen. Sie können Ihre Karte per Telefon unter +49(0)231-9112 721 oder per E-Mail unter fhcard@fh-dortmund.de sperren lassen. Halten Sie dazu Ihre Matrikelnummer und Ihren Sperrcode bereit.