

Authentifizierung mit dem Firefox

1. Kurzbeschreibung

Diese Anleitung beschreibt die Verwendung der FHCARD mit dem Mozilla Firefox.

2. Voraussetzungen

Bitte überprüfen Sie, ob folgende Voraussetzungen erfüllt sind:

- Funktionstüchtiger Kartenleser
- FHCARD mit gültigem Zertifikat

3. Installation des Smart Card Bundles

Laden Sie sich den aktuellen [Cryptoservice Provider \(CSP\) zur Benutzung der FHCARD](#) herunter und installieren ihn.

Um die FHCARD benutzen zu können, muss zunächst ein Kryptographie-Modul in Firefox installiert werden. Wählen Sie dazu unter Extras den Punkt Einstellungen.



Abb. 1: Firefox Einstellungen

Hier klicken Sie in der oberen Leiste auf „Erweitert“ und wählen den „Verschlüsselung“-Tab aus. Dann klicken Sie auf „Kryptografie-Module“.

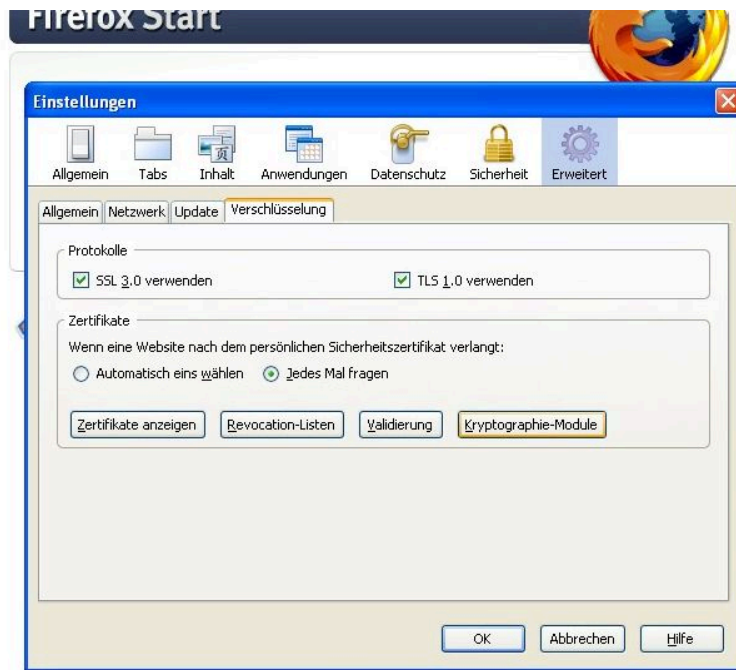


Abb. 2: Kryptographiemodule

Jetzt klicken Sie bitte auf „Laden“. Daraufhin öffnet sich der Dialog „PKCS#11-Einrichtung laden“.

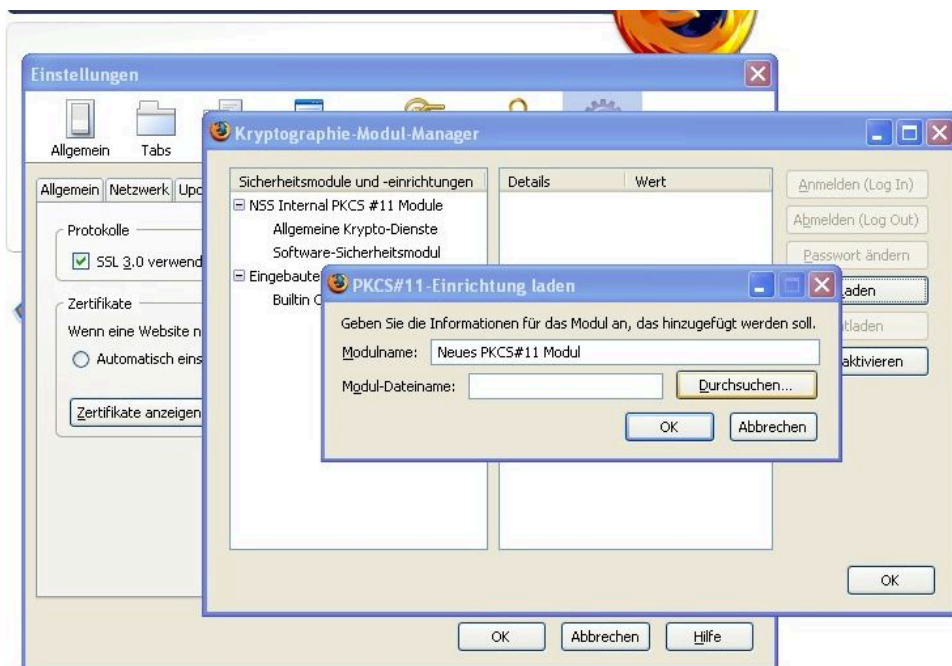


Abb. 3 Neues Kryptographiemodul

Der Modulname braucht nicht geändert zu werden, als Modul-Dateiname wählen Sie bitte die Datei „cvP11.dll“ aus. Normalerweise befindet sich diese Datei nach der Installation unter "C:\Windows\System32\cvP11.dll". Klicken Sie dann auf „OK“ und bestätigen die Installation erneut mit „OK“.

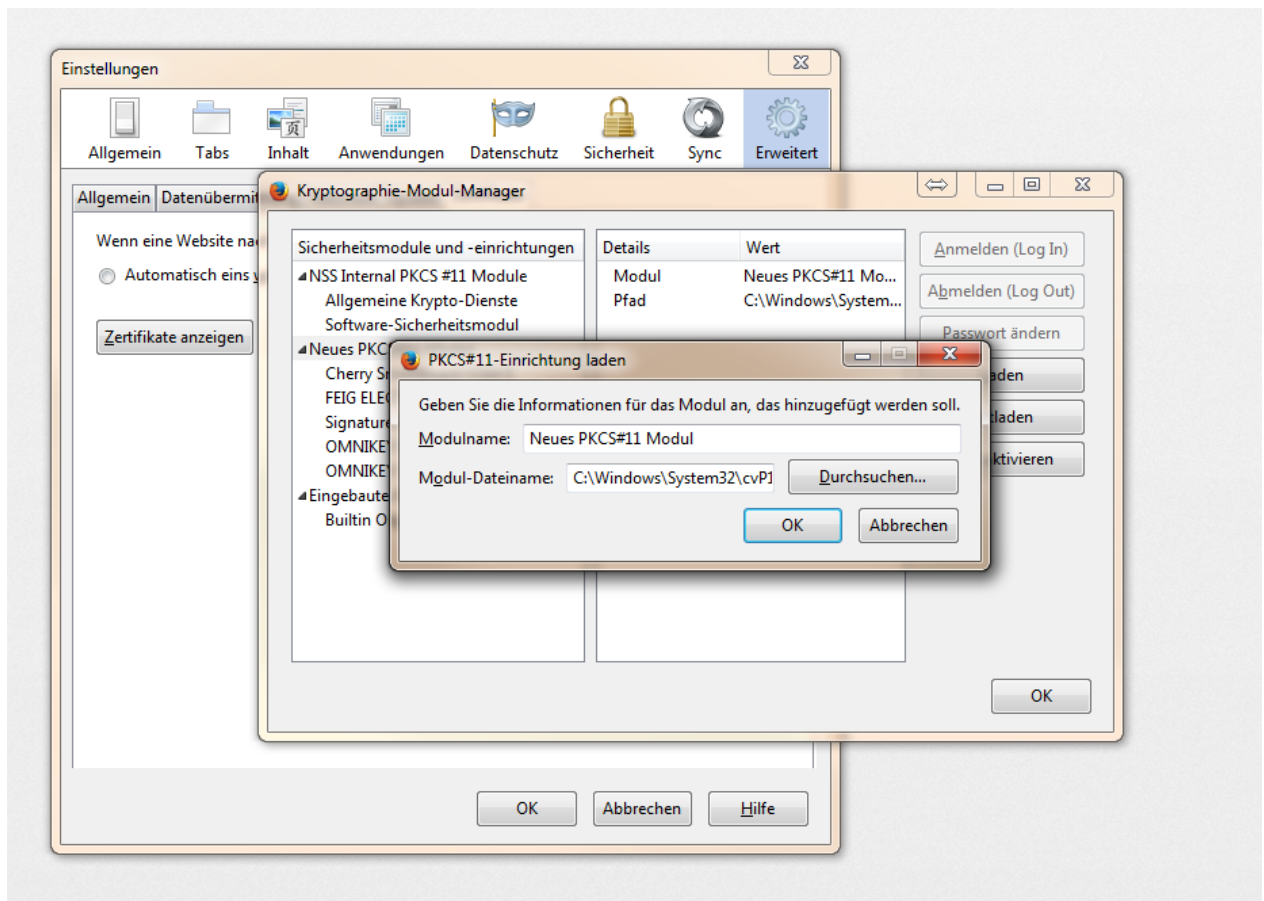


Abb. 4 Hinzufügen der cvP11.dll

Daraufhin wird die Installation des Moduls bestätigt und die Chipkarte kann benutzt werden.

4. Login am Beispiel der Online Dienste für Studierende (ODS)

Wichtig: Die Karte sollte sich im Lesegerät befinden, bevor der Browser gestartet wird, sonst wird sie oft nicht erkannt. In diesem Fall schließen Sie bitte alle geöffneten Browser-Fenster, und starten den Browser neu. Rufen Sie das [ODS](#) auf. Daraufhin werden sie aufgefordert die PIN Ihrer Karte einzugeben. Es wird Ihnen nun eine Auswahl von Zertifikaten angeboten. Wählen Sie das „Login:“ Zertifikat aus:

