



# WISSEN SCHAFFT CHANCEN.NRW



# Landesprogramm für geschlechtergerechte Hochschulen



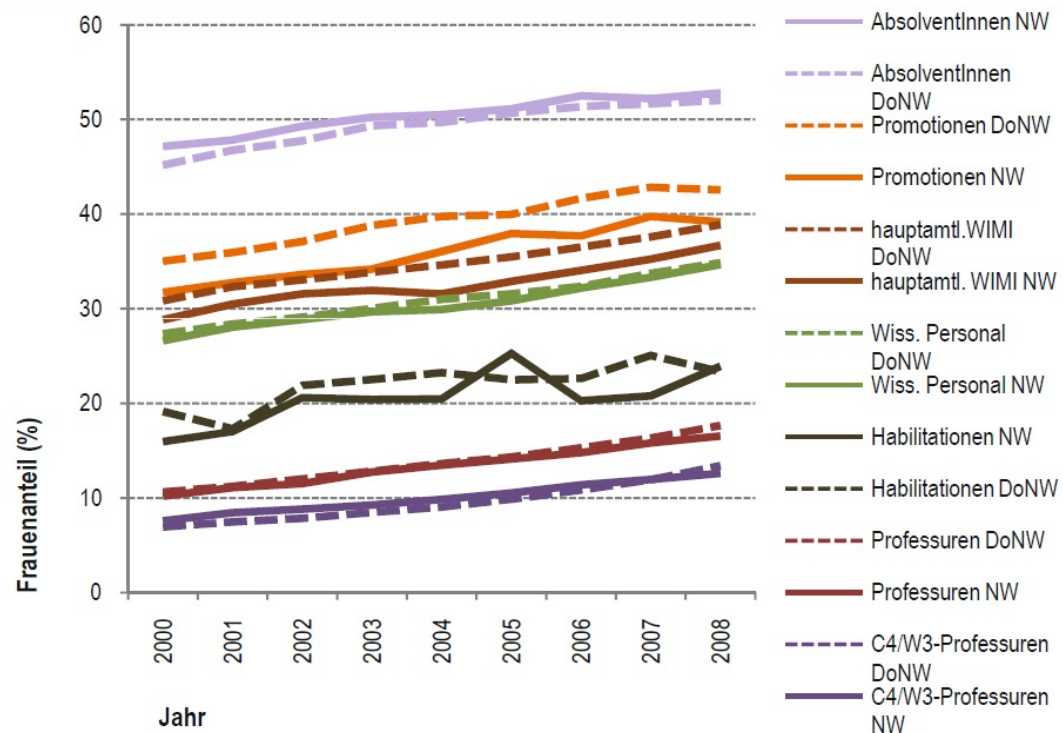
## Ausgangslage

- **Gender-Report**
- **Gender-Kongress und die dort erarbeiteten Handlungsempfehlungen**
- **Datenlage**



## Beispiel für die Datenlage:

Abb. I.4.1: Frauenanteile bei unterschiedlichen Qualifikationsstufen und Statusgruppen für NRW und Deutschland ohne NRW 2000–2008 (bei Promotionen und Habilitationen, gleitende Dreijahresdurchschnitte)



Grafik: Gender  
Report 2010

Quelle: Statistisches Bundesamt, FS 11, Reihe 4.3.1, Übersicht 18, verschiedene Jahrgänge, eigene Berechnungen



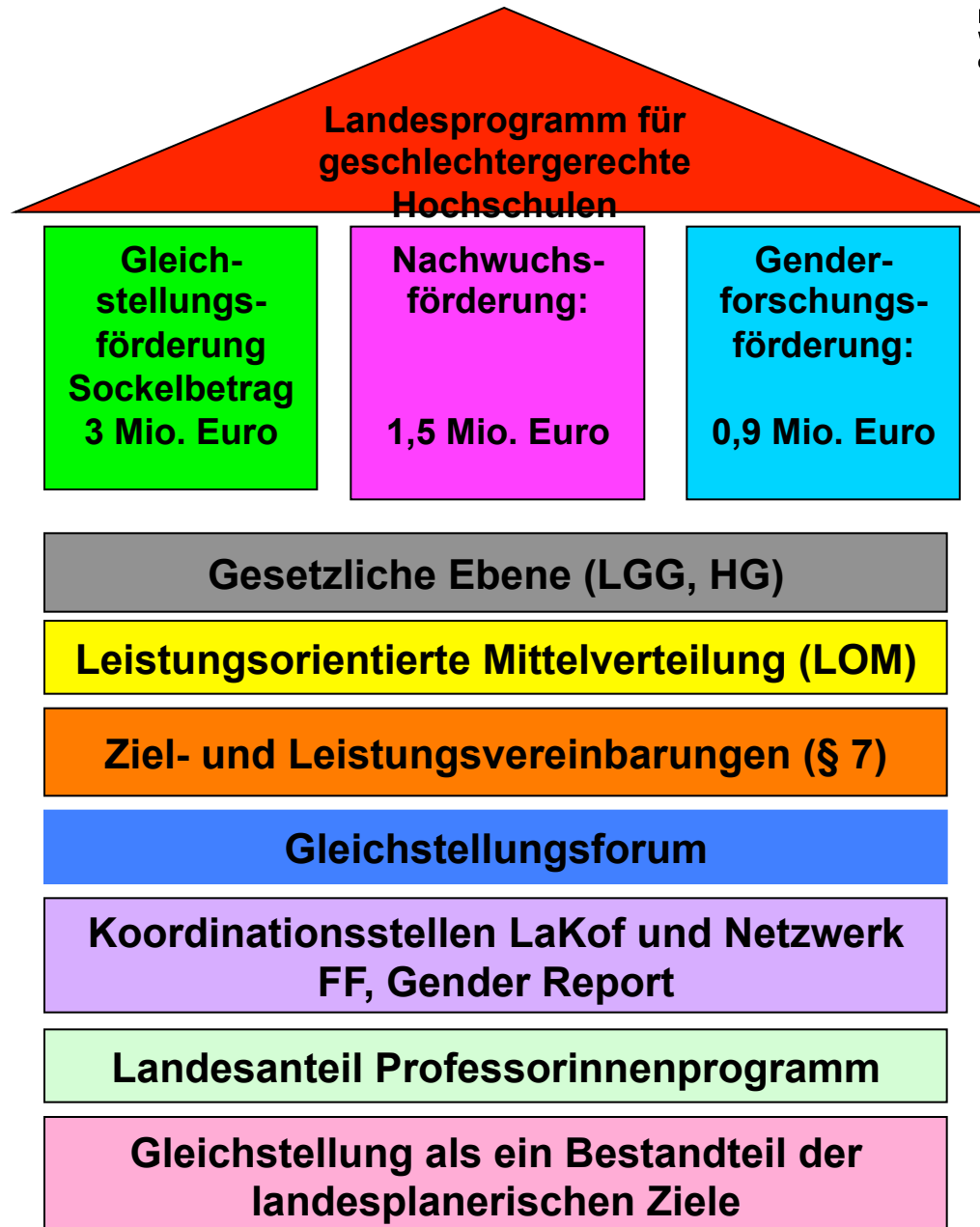
## finanzieller Rahmen

- 2012 stehen Gleichstellungsmittel in Höhe von rund 8 Mio. Euro zur Verfügung  
vorbehaltlich der Entscheidung des Haushaltsgesetzgebers
- ▶ **5,4 Mio. Euro pro Jahr bis 2014 für das Landesprogramm**
- Die restlichen Mittel (ca. 2,5 Mio. €) sind bereits gebunden (insbesondere Professorinnenprogramm)



## Querschnittsstrategie

- Programm mit drei Programmsträngen unterschiedlicher Zielrichtung:
    - Gleichstellungsförderung
    - Nachwuchsförderung
    - Genderforschungsförderung
  - Dieses Paket wird flankiert von den Ansätzen auf den Handlungsebenen
    - Gesetz,
    - Mittelverteilung (LOM),
    - Zielvereinbarungen,
    - Gleichstellungsforum,
    - den Landesanteil am Professorinnenprogramm
    - und die Einbeziehung der Gleichstellung bei der Landesplanung i.S. § 6 Abs. 1 HG
- Querschnittsstrategie für die Gleichstellung.





## Basis







## Landesprogramm für geschlechtergerechte Hochschulen

### Gleich- stellungs- förderung 3 Mio. Euro

**Sockelbetrag**  
für GB, gemessen  
an HS-Größe

Planungssicherheit  
Inhaltl. Ausge-  
staltung liegt bei HS

Zweckbindung  
insbes.

- Vereinbarkeit
- Strukturelle Maßn.
- Frauenförderung  
im MTV-Bereich
- Maßn. in  
Fächergruppen mit  
bes. deutlicher  
Unterrepräsentanz

### Nachwuchs- förderung: 1,5 Mio. Euro

Förderung des weibl.  
Nachwuchses

**Unis und KunstHS:**  
**ca. 850.000 €**

Förderung von  
Nachwuchswissen-  
schaftlerinnen in der  
Post-doc-Phase  
(13 Förderfälle)

**FH: ca. 650.000 €**  
“Ergänzungsmodell“  
zur Komplettierung  
der Qualifikations-  
voraussetzungen (13  
Förderfälle)

**Begleitprogramm:**  
Coaching und  
Vernetzung

### Gender- forschungs- förderung: 0,9 Mio. Euro

Forschungsprojekte  
aus dem Bereich  
Gender- u. Frauen-  
forschung  
Orientierung an der  
Initiative „Fortschritt  
NRW“

Inhaltliche  
Fokussierung auf  
die großen  
gesellschaftlichen  
Herausforderungen  
(z.B. Energieknapp-  
heit, demografischer  
Wandel)  
Antragsverfahren  
mit Jury



# Gleichstellungsförderung

## 3 Mio Euro

- **Sockelbetrag** für GB, gemessen an der Hochschulgröße
- an HS mit Verpflichtung zur Beteiligung der GB bei Mittelverwendung (eine direkte Adressierung der Mittel an GBs ist aus haushaltsrechtlichen Gründen nicht möglich! Bei der Zuweisung werden die HS auf die notwendige Beteiligung der GBs nach LGG hingewiesen)
- Planungssicherheit
- Inhaltliche Ausgestaltung im Einzelnen liegt bei HS

### Zweckbindung insbesondere:

- Vereinbarkeitsmaßnahmen
- Strukturelle Maßnahmen
- Maßnahmen in Fächergruppen mit bes. deutlicher Unterrepräsentanz
- Frauenförderung im MTV-Bereich



# Gleichstellungsförderung

**Verteilung der Mittel auf die Hochschulen: Alle Hochschularten in Abhängigkeit von der Hochschulgröße gemessen an der Studierendenzahl**

## **Staffelung:**

Hochschulen mit mehr als 30.000 Studierenden:	180.000 €
Hochschulen mit 15.000 bis 29.999 Studierenden:	140.000 €
Hochschulen mit 10.000 bis 14.999 Studierenden:	100.000 €
Hochschulen mit 2.000 bis 9.999 Studierenden:	60.000 €
Hochschulen mit unter 2.000 Studierenden:	10.000 €



# Nachwuchsförderung

**1,5 Mio. Euro für die Förderung des weiblichen Nachwuchses**

**Universitäten:** Förderung von Wissenschaftlerinnen in der Post-doc -Phase, Finanzierung von befristeten Stellen/Juniorprofessuren

**Fachhochschulen:** „Ergänzungsmodell“ - Laufbahn als Fachhochschulprofessorin ermöglichen, fehlenden Qualifikationsteil nachholen  
- Lehrerfahrung, Berufserfahrung oder wissenschaftliche Leistungen.



# Nachwuchsförderung

## Kunst- und Musikhochschulen:

### wissenschaftlicher Nachwuchs:

Förderung parallel zu den Universitäten

### künstlerischer Nachwuchs:

Ansatzpunkt kann die sog. 3. Phase der Qualifizierung im Sinne von Bologna sein (zweijährige Studien eines "artist in progress,,), die sich an einen MA oder vergleichbaren Abschluss anschließen. Künstlerinnen können - bei fortgesetzter Betreuung durch ihre Lehrer und bei Nutzung von Studienangeboten der Hochschule - ihr erstes eigenständiges Kunstwerk erarbeiten



## Nachwuchsförderung

**Förderumfang: 1,5 Mio. Euro**

Universitäten, Kunst- u. MusikHS: 13 Förderfälle (E 14 Post-doc-Stellen)

Fachhochschulen: 13 Förderfälle (E 13)

**Priorisierung:**

Bereiche mit zahlenmäßig besonders starker Unterrepräsentanz

„Neueinstellungen“ (Person hat noch keine Stelle in der Post-doc-Phase.)

**Verfahren:**

Die Förderentscheidungen werden im Antragsverfahren vom MIWF getroffen. Die Personalauswahl erfolgt in der Hochschule.

**Begleitprogramm:**

Coaching und Erfahrungsaustausch



# Genderforschungsförderung

## 0,9 Mio. Euro für die Förderung der Geschlechterforschung

Genderforschungsprojekte, die im Zusammenhang mit den großen gesellschaftlichen Herausforderungen wie Klimawandel, demografische Entwicklung, Gesundheit und Ernährung, Ressourcen- und Energieknappheit und Mobilität stehen

Analysen, Auswirkungen und/oder Lösungen

interdisziplinär

Dies steht in Einklang mit der Initiative Fortschritt NRW



# Genderforschungsförderung

**Förderumfang:** 0,9 Mio. Euro

**Förderhöchstbetrag** pro Projekt: 150.000 Euro pro Jahr

## Verfahren:

- Ausschreibung
- Anträge an das MIWF
- Jury-Entscheidung





**Mit dem Landesprogramm für geschlechtergerechte Hochschulen und mit der Einbettung des Genderthemas in die wissenschaftspolitische Gesamtstrategie haben wir jetzt gemeinsam mit Ihnen die Möglichkeit, die Geschlechtergerechtigkeit an den Hochschulen gezielt voranzubringen.**

**Für Ihre Unterstützung bis hierher danken wir Ihnen herzlich!**

**Wir freuen uns auf die gemeinsame Umsetzung mit Ihnen!**



# Vielen Dank für Ihre Aufmerksamkeit!