

eLTec OBOE

Das Elektro-Cityfahrzeug für jeden Tag



Ich will Spass, ich geb Gas - wann „eLTec - en“ Sie ???

Sprechen Sie uns an:
Prof. Dr.-Ing. Wilfried Fischer
Fachhochschule Dortmund
Sonnenstr. 96
44139 Dortmund

Sie erreichen uns:
E-Mail: wilfried.fischer@fh-dortmund.de
Tel.: 0231 / 9112-157

eLTec OBOE

Das Elektro-Cityfahrzeug für jeden Tag

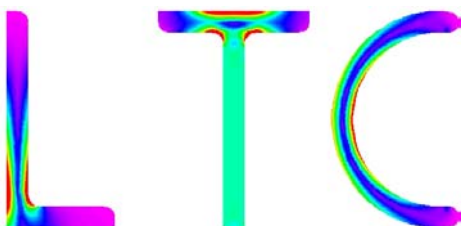
Die umweltfreundliche Mobilität für Stadt und Land

Antrieb:	zwei bürstenlose Radnaben-Elektromotoren, 4 kW über zwei Hinterräder, „zero emission“-Fahrzeug
Energieversorgung:	Blei-Gel-Batterien, 48 V, 80 Ah, Aluminiumkabel, integriertes Ladegerät – „plug and drive-technology“, PEM-Brennstoffzelle 1.2 kW
Motorsteuerung:	duale Motorsteuerung gekoppelt über gelochtes Edelstahl-Fußpedal
Geschwindigkeit:	gedrosselt auf maximal 45 km/h, digitale Geschwindigkeitsanzeige
Lenkung:	Lenkgetriebe mit Übersetzung 1:1.5, CFK-Lenkrad mit integrierter Instrumentierung (Blinker, Hupe, Lichthupe), ein Vorderrad
Federung:	hinten Verbundlenkerachse mit elektronischem EDS-Fahrwerk, vorn einseitige Feder- / Dämpfer-Gabel
Bremsen:	gelochtes Pedal aus Edelstahl, hinten mechanische Trommelbremsen, vorn hydraulische Scheibenbremse, separate Handbremse
Bereifung:	3.0-10 - Serienbereifung
Sitze:	zwei verstellbare Schalensitze mit integrierter Kopfstütze, hintereinander angeordnet, hinten klappbar und abnehmbar, Automatik-Sicherheitsgurte
Rahmen:	Stahlprofile, 20x30x2 mm, steifigkeits- und festigkeitsoptimiert mit FEM
Karosserie:	GFK, individuelle Farbgestaltung, Cabrio und Vollkarosserie, 2 abnehmbare Flügeltüren, Seitenverkleidung abnehmbar
Abmessungen:	Länge 3300 mm, Breite 1240 mm, Höhe 1570 mm
Leergewicht:	270 kg
Zuladung:	300 kg
Straßenzulassung:	mit rotem Kennzeichen, allg. Zulassung nach StVZO in Vorbereitung
Besonderheiten:	Brennstoffzelle als „Range Extender“, LED-Rückleuchten, Kofferraum, Blinker mit Displayanzeige über LOGO-Steuerung, Schiebefenster, Lüfter incl. elektrischer Heizung, Einarmscheibenwischer
Zubehör:	Beleuchtung, Sicherheitsausstattung, Radio/SD, Spiegel, Tacho, PDA, Kartenzündschloss, Handschuhfach, Getränke Dosenhalter, Navigation, individuelle Ausstattung auf Wunsch möglich
Preis:	auf Anfrage

Entwickelt, konstruiert, berechnet, optimiert und gefertigt im

Leichtbau-Technologie-Center

CAD - FEM – MKS – Optimierung – Fahrzeugentwicklung – Versuch – Rapid Prototyping



von der Idee zum Produkt

Kontakt: Prof. Dr.-Ing. Wilfried Fischer
Fachhochschule Dortmund
Sonnenstr. 96
44139 Dortmund

Tel.: 0231 / 9112-157

Fax: 0231 / 9112-334

Email: wilfried.fischer@fh-dortmund.de