

Das Cityfahrzeug mit Elektromotor

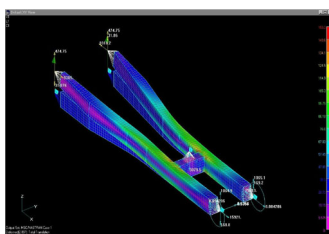
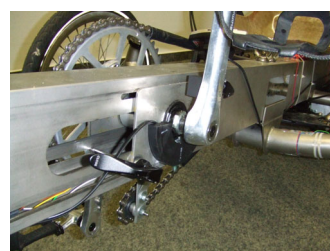
eLTec MP

Die komfortable und sichere Fortbewegung für Alltag, Freizeit und Sport

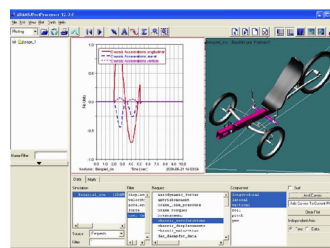


Elektroantrieb

Tretsensor



Fahrsimulationen
FEM-Analysen



eLTeC MP

Das Cityfahrzeug mit Elektromotor

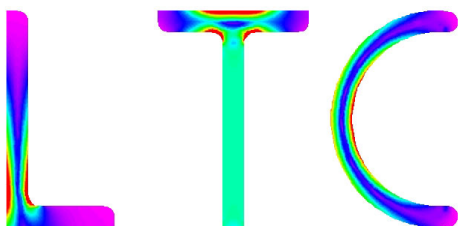
Die komfortable und sichere Fortbewegung für Alltag, Freizeit und Sport

Antrieb:	Elektromotor Heinzmann Scheibenläufer, 250 W, Muskelkraft über Kette auf 1 Hinterrad
Energieversorgung:	Nickel-Metallhydrid Akku Saft, 36 V, 12.5 Ah
Akkugehäuse:	Glasfaser-Kunststoff (GFK), Steuerelektronik integriert, abnehmbar
Elektroniksteuerung:	Tretsensor, Geschwindigkeitsüberwachung
Getriebe:	Nabenschaltung ROHLOFF SPEEDHUB 500/14, 14 Gänge, Planetengetriebe Neugart
Lenkung:	2 Vorderräder, Achsschenkellenkung mit Lenktrapez, Wendekreis 6 m
Federung:	Hinterrad DT Swiss SSD 210, Luft/Öl, Federweg +100 mm / -20 mm
Bremsen:	vorn hydraulische Scheibenbremsen SHIMANO Deore, hinten hydraulische Felgenbremse MAGURA HS 11
Naben:	vorn POINT DISC, hinten ROHLOFF
Felgen:	vorn ALESA 20“, hinten RITCHEY 26“
Bereifung:	SCHWALBE Marathon
Sitz:	Schalensitz Glasfaser-Kunststoff (GFK) mit individueller Anpassung oder Schalensitz Kohlefaser-Kunststoff (CFK) mit individueller Anpassung oder Kunststoff Novosport, Lehnenneigung 45°
Rahmen:	Edelstahl 1.4571, Profilrohr DIN 2395 100x80x2
Abmessungen:	Länge 2230 mm, Breite 985 mm, Höhe 855 mm
Gewicht:	30 kg ohne Elektromotorantrieb, 40 kg mit Elektromotorantrieb,
Zuladung:	130 kg
Besonderheiten:	Tretlagerverstellung für Fahrergrößen von 1.65 m bis 1.95 m, Vorderachse abnehmbar, individuelle Ausstattung
Zubehör:	Beleuchtung, Gepäckträger, Schutzblech, Ständer, Pumpe, Fahne, Tacho
Preis:	auf Anfrage

Entwickelt, konstruiert, berechnet, optimiert und gefertigt im

Leichtbau-Technologie-Center

CAD - FEM – MKS – Optimierung – Fahrzeugentwicklung – Versuch – Rapid Prototyping



von der Idee zum Produkt

Kontakt: Prof. Dr.-Ing. Wilfried Fischer
Fachhochschule Dortmund
Sonnenstr. 96
44139 Dortmund

Tel.: 0231 / 9112-157

Fax: 0231 / 9112-334

Email: wilfried.fischer@fh-dortmund.de