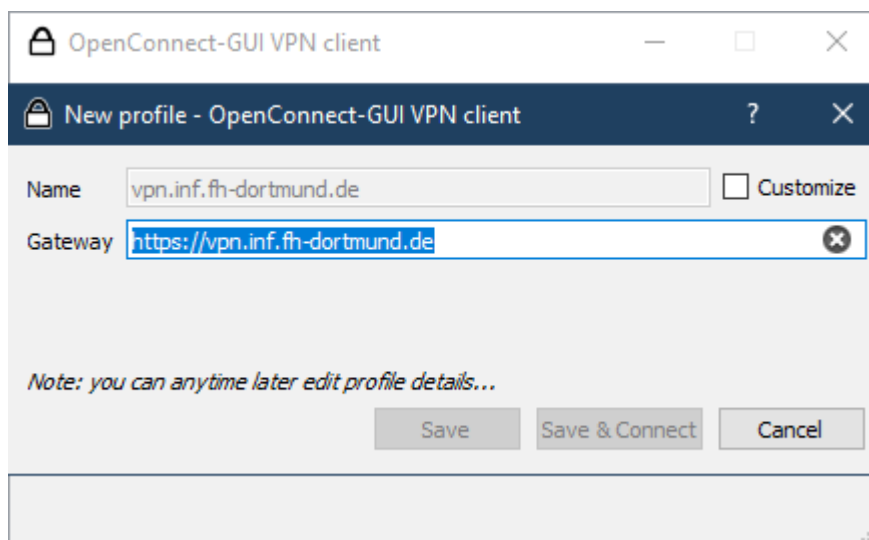
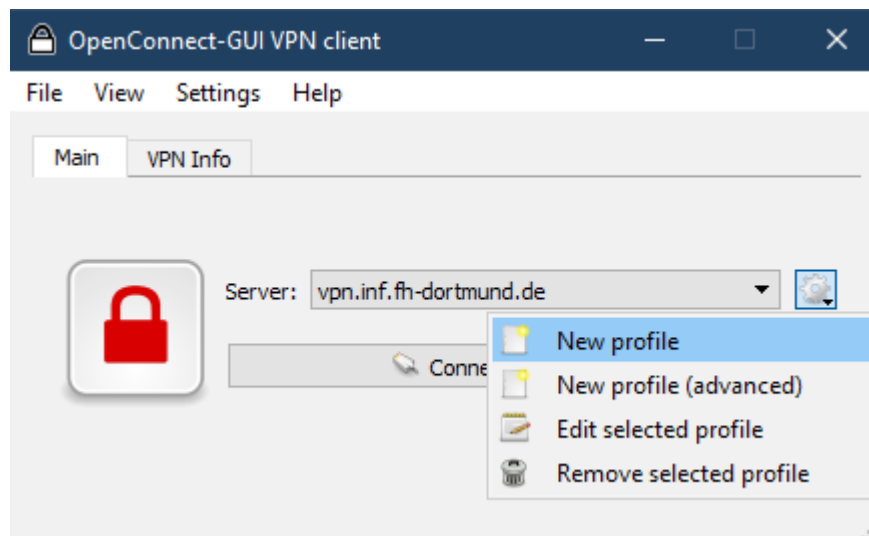


# VPN Verbindung zum FB-Informatik Netz über den OpenConnect-Client (Windows)

1. Laden Sie die aktuelle Version des VPN-Clients "OpenConnect" herunter und installieren Sie ihn auf Ihrem Computer (mit den Std.-Einstellungen, einfach Weiter ...):

<https://github.com/openconnect/openconnect-gui/releases>

2. Konfigurieren Sie ein neues Profil (s. Bilder unten) und geben Sie als Gateway den URL **https://vpn.inf.fh-dortmund.de** an.



3. Starten Sie die VPN-Verbindung über den "Connect"-Button und loggen Sie sich mit Ihrer FH-Kennung ein, wenn alles so läuft wie gedacht, wird das Vorhängeschloss grün und symbolisiert Ihnen damit eine funktionierende VPN-Verbindung.